



พระผู้สถิต ในหทัยราษฎร์



พระผู้สถิตในหทัยราษฎร





คำปรารภ

Foreword

พลเอก ประยุทธ์ จันทร์โอชา นายกรัฐมนตรี

ในโอกาสจัดพิมพ์หนังสือที่ระลึกและจดหมายเหตุ
เนื่องในงานพระราชพิธีถวายพระเพลิงพระบรมศพ
พระบาทสมเด็จพระปรมินทรมหาภูมิพลอดุลยเดช บรมนาถบพิตร
วันที่ ๒๖ ตุลาคม ๒๕๖๐

ตลอดระยะเวลา ๗๐ ปีแห่งการครองราชย์ พระบาทสมเด็จพระปรมินทรมหาภูมิพลอดุลยเดช บรมนาถบพิตร ทรงปกครองประเทศชาติและประชาชนด้วยทศพิธราชธรรม ดังพระปฐมบรมราชโองการที่ได้พระราชทานไว้ในพระราชพิธีบรมราชาภิเษก เมื่อวันที่ ๕ พฤษภาคม ๒๔๙๓ ว่า “เราจะครองแผ่นดินโดยธรรม เพื่อประโยชน์สุขแห่งมหาชนชาวสยาม” และทรงตั้งมั่นในพระราชปณิธานอันแน่วแน่ที่จะทรงอุทิศ พุ้มเทกกำลังพระวรกาย และกำลังพระราชหฤทัยในการบำเพ็ญพระราชกรณียกิจน่านับการเพื่อความกินดีอยู่ดี คุณภาพชีวิตที่ดีให้แก่อาณาประชาราษฎร์ และความเจริญก้าวหน้าอย่างยั่งยืนของประเทศชาติ พระองค์ท่านทรงงานด้วยหลักการ “เข้าใจ เข้าถึง พัฒนา” รวมทั้งได้พระราชทานหลักปรัชญาของเศรษฐกิจพอเพียงเพื่อเป็นแนวทางสู่การพัฒนาอย่างยั่งยืน ผ่านโครงการอันเนื่องมาจากพระราชดำริหลากหลายสาขาเกือบ ๕,๐๐๐ โครงการ ก่อเกิดเป็น “ศาสตร์แห่งพระราชา” ซึ่งเป็นการวางรากฐานการพัฒนาประเทศให้เข้มแข็งอย่างยั่งยืน นับเป็นคัมภีร์อันล้ำค่าแห่งแผ่นดินที่ได้พระราชทานแก่ลูกหลานไทย พระราชดำรัสและพระบรมราโชวาทในวาระโอกาสต่างๆ คือ ปรัชญา คำสอนและคติธรรมที่พระองค์ทรงปรารถนาให้ปวงชนชาวไทยทั้งหลายตั้งมั่นอยู่ในความดีงาม ความพอดี ความพอเพียง รักษาความเป็นชาติอารยะ นับเป็นบุญวาสนาของประชาชนชาวไทยที่ได้เกิดมาอยู่ภายใต้ร่มพระบรมโพธิสมภารของพระมหากษัตริย์ผู้ทรงพระคุณอันประเสริฐ

พระบาทสมเด็จพระปรมินทรมหาภูมิพลอดุลยเดช บรมนาถบพิตร ทรงเป็นเอตทัคคะทั้งศาสตร์และศิลป์หลายแขนง ทรงเป็นทั้งปราชญ์และครูแห่งแผ่นดินที่ยิ่งใหญ่ที่ประชาชนชาวไทยต่างเทิดทูนไว้เหนือเศียรเกล้า พระอัจฉริยภาพอันล้ำเลิศและพระปรีชาสามารถเป็นที่ประจักษ์ต่อสายตาและประทับใจทั้งชาวไทยและชาวต่างประเทศ จึงทรงได้รับการทูลเกล้าทูลกระหม่อมถวายรางวัลเทิดทูนพระเกียรติยศในฐานะที่ทรงเป็นทั้งกษัตริย์ นักคิด และนักพัฒนา โดยทรงได้รับการทูลเกล้าทูลกระหม่อมถวายพระราชสมัญญามากมายหลายด้าน เช่น “อัครศิลปิน” “พระบิดาแห่งเทคโนโลยีของไทย” “พระบิดาแห่งฝนหลวง” “พระบิดาแห่งนวัตกรรมไทย” “พระบิดาแห่งการประดิษฐ์ไทย” “พระบิดาแห่งการอนุรักษ์มรดกไทย” “พระบิดาแห่งการวิจัยไทย” “พระบิดาแห่งมาตรฐานการช่างไทย” “พระผู้ทรงเป็นครูแห่งแผ่นดิน” เป็นต้น โดยเฉพาะที่สำคัญ องค์การสหประชาชาติได้น้อมเกล้าฯ ถวาย “ความสำเร็จสูงสุดด้านการพัฒนา มนุษย์” และทูลเกล้าทูลกระหม่อมถวายพระราชสมัญญา “พระมหากษัตริย์นักพัฒนา” เพื่อเฉลิมพระเกียรติในฐานะที่ทรงอุทิศพระองค์ในการพัฒนาคุณภาพชีวิตที่ดีของประชาชนชาวไทย และพัฒนามนุษยชาติอย่างต่อเนื่อง นอกจากนี้ ยังได้กำหนดให้วันที่ ๕ ธันวาคมของทุกปี เป็น “วันดินโลก” และน้อมเกล้าฯ ถวาย “รางวัลนักวิทยาศาสตร์ดินเพื่อมนุษยชาติ” เพื่อสดุดีพระเกียรติคุณแต่พระบาทสมเด็จพระปรมินทรมหาภูมิพลอดุลยเดช บรมนาถบพิตร ที่ทรงให้ความสำคัญกับการอนุรักษ์และพัฒนาทรัพยากรดินจนพลิกพื้นผืนดินเพื่อการทำเกษตรกรรมอย่างยั่งยืน

วันพฤหัสบดีที่ ๑๓ ตุลาคม พุทธศักราช ๒๕๕๙ เวลา ๑๕ นาฬิกา ๕๒ นาที นับเป็นวันแห่งความวิปโยคโศกศัลย์ครั้งใหญ่ของพสกนิกรชาวไทยทั้งปวง ประเทศไทยต้องตกอยู่ในท่ามกลางความโศกเศร้าอาลัยโดยทั่วกัน เมื่อพระบาทสมเด็จพระปรมินทรมหาภูมิพลอดุลยเดช มหิตลาธิเบศรรามาธิบดี จักรีนฤพดินทร สยามินทราธิราช บรมนาถบพิตร พระมหากษัตริย์ผู้ทรงเป็นศูนย์รวมดวงใจของคนไทยทั้งชาติ เสด็จสู่สวรรคาลัย และนับเป็นวันมหาอาดูรของโลก โดยผู้นำจากทุกประเทศล้วนแสดงความอาลัยและเสียใจต่อการเสด็จสวรรคตในครั้งนี้ รัฐบาลได้กราบบังคมทูลขอพระราชทานพระราชนุญาตสมเด็จพระเจ้าอยู่หัวมหาวชิราลงกรณ บดินทรเทพยวรางกูร จัดงานพระราชพิธีถวายพระเพลิงพระบรมศพพระบาทสมเด็จพระปรมินทรมหาภูมิพลอดุลยเดช บรมนาถบพิตร เพื่อน้อมเกล้าน้อมกระหม่อมถวายพระเกียรติยศอย่างสูงสุดตามขัตติยโบราณราชประเพณี เพื่อแสดงความจงรักภักดีและน้อมเกล้าน้อมกระหม่อมถวายเป็นราชสักการะกตัญญูตาบูชา ประกาศเฉลิมพระเกียรติยศให้ปรากฏแผ่ไพศาล และเพื่อให้ประชาชนชาวไทยทุกหมู่เหล่าได้มีส่วนร่วมสนองพระมหากรุณาธิคุณอันหาที่สุดมิได้ของพระมหากษัตริย์ผู้ทรงพระคุณอันประเสริฐ โดยรัฐบาลได้กราบบังคมทูลเชิญสมเด็จพระเทพรัตนราชสุดาฯ สยามบรมราชกุมารี ทรงเป็นที่ปรึกษาทิศทางการพระราชพิธี ณ วาระนี้

รัฐบาลโดยคณะกรรมการอำนวยการจัดงานพระราชพิธีถวายพระเพลิงพระบรมศพพระบาทสมเด็จพระปรมินทรมหาภูมิพลอดุลยเดช ได้แต่งตั้งคณะกรรมการฝ่ายต่างๆ ๘ คณะในการดำเนินการจัดงานพระราชพิธีพระบรมศพตามโบราณราชประเพณีอย่างสมพระเกียรติ พระราชอิสริยยศในวาระสำคัญนี้ให้สมบูรณ์ตามจารีตโบราณราชประเพณี ทั้งงานพระราชพิธี งานรัฐพิธี งานศาสนพิธีและงานอื่นๆ ตั้งแต่การบำเพ็ญพระราชกุศลพระบรมศพ ณ พระที่นั่งดุสิตมหาปราสาท และการถวายพระเพลิงพระบรมศพ ณ มณฑลพระราชพิธีท้องสนามหลวง โดยมีคณะกรรมการฝ่ายจัดทำหนังสือที่ระลึกและจดหมายเหตุงานพระราชพิธีถวายพระเพลิงพระบรมศพพระบาทสมเด็จพระปรมินทรมหาภูมิพลอดุลยเดช และคณะอนุกรรมการต่างๆ ๑๐ คณะ ดำเนินการจัดทำหนังสือที่ระลึกและจดหมายเหตุงานพระราชพิธีถวายพระเพลิงพระบรมศพพระบาทสมเด็จพระปรมินทรมหาภูมิพลอดุลยเดช บรมนาถบพิตร เพื่อบันทึกพระราชพิธีอันเกี่ยวเนื่องกับการพระบรมศพในงานพระราชพิธีถวายพระเพลิงพระบรมศพพระบาทสมเด็จพระปรมินทรมหาภูมิพลอดุลยเดช บรมนาถบพิตร ตามธรรมเนียมปฏิบัติโบราณราชประเพณี ทั้งการก่อสร้างพระเมรุมาศ การจัดริ้วขบวนพระบรมราชอิสริยยศ สิ่งอนุสรณ์ต่างๆ เพื่อเฉลิมพระเกียรติยศอันภิญโญไพศาลแด่ซึ่งราชาแห่งสยาม ผู้ทรงสถิตในดวงใจคนไทยทั้งชาติ และทรงเป็นพระมหากษัตริย์ที่เหนือกษัตริย์ใดๆ ในประวัติศาสตร์โลก

ในวาระนี้ รัฐบาลและประชาชนชาวไทยทุกหมู่เหล่า ขอน้อมสำนึกในพระมหากรุณาธิคุณเป็นล้นพ้นหาที่สุดมิได้ แม้เสด็จสู่สวรรคาลัยชั่วนิรันดร์ แต่ความอาลัยนั้นมีเสื่อมคลาย ด้วยพระบรมราชกฤดาภินิหารแห่งพระบาทสมเด็จพระปรมินทรมหาภูมิพลอดุลยเดช บรมนาถบพิตร และพลังแห่งความจงรักภักดีของปวงพสกนิกรชาวไทย ขอเสด็จสู่สวรรคาลัยให้สถิตสถาพร ณ ดินแดนบรมสุขแห่งพระนิพพานตราบนิจนิรันดร์ เทอญ

พลเอก 

(ประยุทธ์ จันทร์โอชา)
นายกรัฐมนตรี

ประธานกรรมการอำนวยการจัดงานพระราชพิธีถวายพระเพลิงพระบรมศพ
พระบาทสมเด็จพระปรมินทรมหาภูมิพลอดุลยเดช



คำนำ Preface

เนื่องในการพระราชพิธีถวายพระเพลิงพระบรมศพพระบาทสมเด็จพระปรมินทรมหาภูมิพลอดุลยเดช มหิตลาธิเบศร
รามาธิบดี จักรีนฤพดินทร สยามินทราธิราช บรมนาถบพิตร ในวันพฤหัสบดี ที่ ๒๖ ตุลาคม พุทธศักราช ๒๕๖๐ ณ พระเมรุมาศ
ท้องสนามหลวง คณะกรรมการอำนวยการจัดงานพระราชพิธีถวายพระเพลิงพระบรมศพพระบาทสมเด็จพระปรมินทรมหาภูมิพล
อดุลยเดช ได้มอบหมายให้คณะกรรมการฝ่ายจัดทำหนังสือที่ระลึกและจดหมายเหตุฯ พิจารณาจัดพิมพ์หนังสือและแผ่นพับอันเนื่องด้วย
พระราชพิธีถวายพระเพลิงพระบรมศพพระบาทสมเด็จพระปรมินทรมหาภูมิพลอดุลยเดช บรมนาถบพิตร น้อมเกล้าฯ ถวายเป็น
อนุสรณ์ถึงการพระราชพิธีสำคัญยิ่งในครั้งนี้อย่างจำนวน ๑๑ รายการประกอบด้วย

หนังสือจดหมายเหตุฉบับหลัก ๑ รายการ ได้แก่

๑. จดหมายเหตุงานพระบรมศพพระบาทสมเด็จพระปรมินทรมหาภูมิพลอดุลยเดช มหิตลาธิเบศรรามาธิบดี จักรีนฤพดินทร
สยามินทราธิราช บรมนาถบพิตร

หนังสือจดหมายเหตุฉบับรอง ๖ รายการ ได้แก่

๑. จดหมายเหตุงานพระบรมศพพระบาทสมเด็จพระปรมินทรมหาภูมิพลอดุลยเดช บรมนาถบพิตร ฉบับประชาชน
๒. จดหมายเหตุงานพระบรมศพพระบาทสมเด็จพระปรมินทรมหาภูมิพลอดุลยเดช บรมนาถบพิตร ฉบับสื่อมวลชน
๓. “พระเสด็จสู่ฟ้า ราษฎร์ล้วนอาลัย” บทกวีนิพนธ์โครงการกานต์กวีคีตการปวงประชาน้อมรำลึกในพระมหากรุณาธิคุณ
พระบาทสมเด็จพระปรมินทรมหาภูมิพลอดุลยเดช บรมนาถบพิตร

๔. หนังสือและซีดีบทเพลงแสดงความอาลัยแด่พระบาทสมเด็จพระปรมินทรมหาภูมิพลอดุลยเดช บรมนาถบพิตร

๕. จดหมายเหตุงานพระบรมศพพระบาทสมเด็จพระปรมินทรมหาภูมิพลอดุลยเดช บรมนาถบพิตร ฉบับวีดิทัศน์
“ทรงสถิตในดวงใจไทยนิรันดร์”

๖. หนังสือ “พระผู้สถิตในหทัยราษฎร์” (สมุดภาพรวมแผ่นป้ายแสดงความอาลัย)

หนังสือที่ระลึก ๓ รายการ ได้แก่

๑. พระเมรุมาศสมัยรัตนโกสินทร์ และพระเมรุในรัชสมัยพระบาทสมเด็จพระปรมินทรมหาภูมิพลอดุลยเดช
บรมนาถบพิตร

๒. เครื่องประกอบพระราชอิสริยยศ งานพระบรมศพพระบาทสมเด็จพระปรมินทรมหาภูมิพลอดุลยเดช บรมนาถบพิตร

๓. นวมินทราศิวาทราชสดุดี ร้อยกรองเทิดพระเกียรติพระบาทสมเด็จพระปรมินทรมหาภูมิพลอดุลยเดช บรมนาถบพิตร

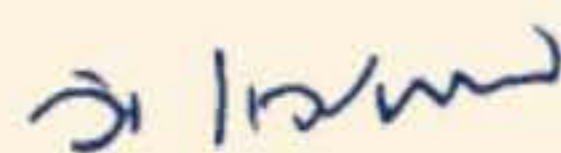
แผ่นพับที่ระลึก ๑ รายการ ได้แก่

๑. แผ่นพับที่ระลึกในพระบาทสมเด็จพระปรมินทรมหาภูมิพลอดุลยเดช บรมนาถบพิตร ว่าด้วยพระราชประวัติ พระราชกรณียกิจและความรู้เกี่ยวกับพระเมรุมาศ ฉบับภาษาไทยและภาษาอังกฤษ

นอกจากนี้ยังมีหน่วยงานภาครัฐและเอกชนอีกเป็นจำนวนมาก ได้แสดงเจตจำนงร่วมกันสร้างสิ่งอนุสรณ์น้อมเกล้าฯ ถวาย ด้วยความจงรักภักดี นับเป็นการสร้างทรัพย์สินทางปัญญาไว้เป็นมรดกวัฒนธรรมของแผ่นดินเพิ่มขึ้นอีกด้วย

หนังสือและแผ่นพับอันทรงคุณค่าเหล่านี้ จะได้เผยแพร่ไปสู่สถาบันการศึกษา ห้องสมุด หน่วยงานต่าง ๆ และประชาชนทั่วพระราชอาณาจักร ยังประโยชน์แก่ประชาชน นักเรียน นิสิต นักศึกษาทุกระดับ การสมานฉันท์ร่วมสร้างสรรค์ผลงานทรงคุณค่า เพื่ออำนวยประโยชน์แก่สาธารณชนครั้งนี้ เป็นการแสดงกตัญญูกตเวทิตาธรรมสนองพระมหากรุณาธิคุณหาที่สุดมิได้ในพระบาทสมเด็จพระปรมินทรมหาภูมิพลอดุลยเดช บรมนาถบพิตร และร่วมกันเผยแพร่พระเกียรติคุณให้แผ่ไพศาลยั่งยืนสืบไปชั่วกาลนาน

ขอมหิทธานุภาพแห่งคุณพระศรีรัตนตรัย และจิตใจอันตั้งมั่นในความจงรักภักดีต่อเบื้องพระยุคลบาทพระบาทสมเด็จพระปรมินทรมหาภูมิพลอดุลยเดช บรมนาถบพิตร จงเป็นพลวปัจจัยให้เสด็จสถิตเสถียรธำรงอยู่ในทิพยสถานอันสมบูรณ์ พรั่งพร้อมด้วยทิพยสมบัติทุกเมื่อเทอญ



(นายวีระ โรจน์พจนรัตน์)

รัฐมนตรีว่าการกระทรวงวัฒนธรรม

ประธานกรรมการฝ่ายจัดทำหนังสือที่ระลึกและจดหมายเหตุ

งานพระราชพิธีถวายพระเพลิงพระบรมศพ

พระบาทสมเด็จพระปรมินทรมหาภูมิพลอดุลยเดช บรมนาถบพิตร



คำชี้แจง Explanation

เมื่อพระบาทสมเด็จพระปรมินทรมหาภูมิพลอดุลยเดชเสด็จสวรรคต เมื่อวันที่พฤหัสบดีที่ ๑๓ ตุลาคม ๒๕๕๙ ประเทศไทยทั้งประเทศก็ตกอยู่ในความมีดมนหม่นเศร้าทันที ประชาชนนับล้านอยู่ในอาการเศร้าโศกรันทดใจ สื่อวิทยุ โทรทัศน์ และหนังสือพิมพ์ ตลอดจนสื่อดิจิทัลออนไลน์ต่างรายงานข่าวและแสดงความอาลัย ระลึกในพระมหากรุณาธิคุณของพระองค์ต่อเนื่องตั้งว่าจะไม่มีที่สิ้นสุด ประชาชนหลังไหลกันเข้ากราบถวายบังคมพระบรมศพ และทั่วประเทศมีการแสดงความอาลัยถวายความจงรักภักดีผ่านภาพเขียน ภาพถ่าย บทกวี เรื่องเล่า และศิลปะแขนงต่าง ๆ ด้วยวิธีต่าง ๆ กัน และทั่วทุกท้องถิ่น ทุกภูมิภาคของประเทศไทย

กระทรวงวัฒนธรรม ซึ่งมีภารกิจเกี่ยวกับวิถีชีวิตของประชาชนทั่วประเทศ มีหน้าที่เก็บรวบรวมการแสดงออกของประชาชนในทุก ๆ วิธี ทุกวิถีทาง และทุกท้องถิ่นเอาไว้เพื่อเป็นเครื่องระลึกแสดงถึงความรักและความผูกพันของมนุษย์ต่อพระเจ้าแผ่นดินของตนเอง การแสดงออกส่วนหนึ่งซึ่งเห็นเด่นชัดและประจักษ์แก่สายตาของคนทั่วประเทศ ได้แก่การขึ้นป้ายขนาดใหญ่ (Billboard) ถวายความอาลัยแด่พระบาทสมเด็จพระปรมินทรมหาภูมิพลอดุลยเดช ซึ่งมีทั้งที่ปรากฏเห็นชัดเจนในท้องถนนหลวง ใจกลางเมืองหลวง หรือ ใจกลางจังหวัด หรือในสถานที่ราชการต่าง ๆ ตลอดจนสถานที่สาธารณะ และมีทั้งที่อยู่ในอำเภอ ตำบล และท้องถิ่นอันห่างไกล ในทุ่งนาในป่าเขาและบนดงดอยถิ่นห่างไกล อันแสดงว่า พลสกนิกรของพระบาทสมเด็จพระปรมินทรมหาภูมิพลอดุลยเดชมีความปรารถนาจะแสดงออกซึ่งความจงรักภักดีและความอาลัย ไม่ว่าจะอยู่ ณ แห่งหนตำบลไหนก็ตาม

กระทรวงวัฒนธรรม โดยกรมส่งเสริมวัฒนธรรม จึงขอร่วมแสดงความจงรักภักดีและความอาลัยถวาย ด้วยการจัดเก็บและรวบรวมภาพป้ายขนาดใหญ่ (Billboard) ทุกแห่งทั่วประเทศ โดยร่วมมือกับนายวรนนท์ ชัชวาลทิพากร ศิลปินแห่งชาติ สาขาทัศนศิลป์ (ถ่ายภาพ) พุทธศักราช ๒๕๕๒ จัดทำโครงการบันทึกภาพป้ายขนาดใหญ่ (Billboard) ถวายความอาลัยแด่พระบาทสมเด็จพระปรมินทรมหาภูมิพลอดุลยเดช โดยกำหนดให้บันทึกภาพหนึ่งภาพป้ายทั้ง ๗๗ จังหวัด กว่า ๕๐๐ ป้าย โดยรวบรวมและจัดพิมพ์ภาพทั้งหมดเป็นหนังสือเพื่อเป็นอนุสรณ์แห่งความจงรักภักดีและความอาลัย ถวายแด่พระบาทสมเด็จพระปรมินทรมหาภูมิพลอดุลยเดช

กรมส่งเสริมวัฒนธรรม กำหนดจะมอบหนังสือนี้แก่จังหวัดต่าง ๆ หน่วยราชการ หอสมุด สถาบันการศึกษา และประชาชนที่สนใจ เพื่อเป็นอนุสรณ์ในการรำลึกถึงพระมหากรุณาธิคุณที่เป็นที่สูงสุด แห่งความจงรักภักดีและความอาลัยของมวลพลสกนิกรร่วมกันสืบไป

(นางพิมพ์วี วัฒนวรางกูร)
อธิบดีกรมส่งเสริมวัฒนธรรม

สารบัญ

Content

คำนิยม	๔
Preface	4
คำปรารภ	๖
Foreword	6
คำนำ	๘
Introduction	8
กรุงเทพมหานคร	๑๕
Bangkok	15
• กรุงเทพมหานคร	๑๖
• Bangkok	16
<hr/>	
ภาคเหนือ	๔๓
Northern region	43
• กำแพงเพชร	๔๔
• Kamphaengphet	44
• เชียงราย	๔๖
• Chiang Rai	46
• เชียงใหม่	๔๘
• Chiang Mai	48
• ตาก	๕๒
• Tak	52
• นครสวรรค์	๕๔
• Nakhon Sawan	54
• น่าน	๕๖
• Nan	56
• พะเยา	๕๙
• Phayao	59
• พิจิตร	๖๒
• Phichit	62
• พิษณุโลก	๖๔
• Phitsanulok	64

• เพชรบูรณ์	๖๘
• Phetchabun	68
• แพร่	๗๐
• Phrae	70
• แม่ฮ่องสอน	๗๒
• Mae Hong Son	72
• ลำปาง	๗๕
• Lampang	75
• ลำพูน	๗๘
• Lamphun	78
• สุโขทัย	๘๒
• Sukhothai	82
• อุตรดิตถ์	๘๔
• Uttaradit	84
• อุทัยธานี	๘๖
• Uthai Thani	86

• นครนายก	๑๐๘
• Nakhon Nayok	108
• นครปฐม	๑๑๐
• Nakhon Pathom	110
• นนทบุรี	๑๑๔
• Nonthaburi	114
• ปทุมธานี	๑๑๘
• Pathum Thani	118
• ประจวบคีรีขันธ์	๑๒๑
• Prachuap Khiri Khan	121
• ปราจีนบุรี	๑๒๔
• Prachinburi	124
• พระนครศรีอยุธยา	๑๒๖
• Phra Nakhon Si Ayutthaya	126
• เพชรบุรี	๑๒๘
• Phetchaburi	128
• ระยอง	๑๓๐
• Rayong	130
• ราชบุรี	๑๓๒
• Ratchaburi	132
• ลพบุรี	๑๓๔
• Lopburi	134
• สมุทรปราการ	๑๓๖
• Samut Prakan	136
• สมุทรสาคร	๑๔๐
• Samut Sakhon	140
• สมุทรสงคราม	๑๔๒
• Samut Songkhram	142
• สระแก้ว	๑๔๖
• Sa Kaeo	146
• สระบุรี	๑๔๘
• Saraburi	148

ภาคกลาง

Central region

• กาญจนบุรี	๙๒
• Kanchanaburi	92
• จันทบุรี	๙๔
• Chanthaburi	94
• ฉะเชิงเทรา	๙๘
• Chachoengsao	98
• ชลบุรี	๑๐๐
• Chonburi	100
• ชัยนาท	๑๐๔
• Chai Nat	104
• ตราด	๑๐๖
• Trat	106

๙๑

91

• สิงห์บุรี	๑๕๒
• Sing Buri	152
• สุพรรณบุรี	๑๕๔
• Suphan Buri	154
• อ่างทอง	๑๕๖
• Ang Thong	156

ภาคอีสาน ๑๕๙

Northeast region 159

• กาฬสินธุ์	๑๖๐
• Kalasin	160
• ขอนแก่น	๑๖๒
• Khon Kaen	162
• ชัยภูมิ	๑๖๔
• Chaiyaphum	164
• นครพนม	๑๖๖
• Nakhon Phanom	166
• นครราชสีมา	๑๖๘
• Nakhon Ratchasima	168
• บึงกาฬ	๑๗๒
• Bueng Kan	172
• บุรีรัมย์	๑๗๔
• Buriram	174
• มหาสารคาม	๑๗๖
• Maha Sarakham	176
• มุกดาหาร	๑๗๘
• Mukdahan	178
• ยโสธร	๑๘๐
• Yasothon	180
• ร้อยเอ็ด	๑๘๒
• Roi Et	182

• เลย	๑๘๖
• Loei	186
• ศรีสะเกษ	๑๘๘
• Sisaket	188
• สกลนคร	๑๙๐
• Sakon Nakhon	190
• สุรินทร์	๑๙๒
• Surin	192
• หนองคาย	๑๙๔
• Nong Khai	194
• หนองบัวลำภู	๑๙๘
• Nong Bua Lamphu	198
• อำนาจเจริญ	๒๐๐
• Amnat Charoen	200
• อุตรธานี	๒๐๒
• Udon Thani	202
• อุบลราชธานี	๒๐๔
• Ubon Ratchathani	204

• ปัตตานี	๒๒๔
• Pattani	224
• พังงา	๒๒๖
• Phang Nga	226
• พัทลุง	๒๒๘
• Phatthalung	228
• ภูเก็ต	๒๓๐
• Phuket	230
• ยะลา	๒๓๒
• Yala	232
• ระนอง	๒๓๔
• Ranong	234
• สงขลา	๒๓๘
• Songkhla	238
• สตูล	๒๔๒
• Satun	242
• สุราษฎร์ธานี	๒๔๖
• Surat Thani	246

ภาคใต้
Southern region

• กระบี่	๒๑๐
• Krabi	210
• ชุมพร	๒๑๔
• Chumphon	214
• ตรัง	๒๑๖
• Trang	216
• นครศรีธรรมราช	๒๒๐
• Nakhon Si Thammarat	220
• นราธิวาส	๒๒๒
• Narathiwat	222

๒๐๙
209

รายชื่อช่างภาพ
List of photographers

๒๕๐
250



กรุงเทพมหานคร
Bangkok

กรุงเทพมหานคร
Bangkok



๑ 1



๑ - ๒ บริษัท การบินไทย จำกัด (มหาชน)
๓ บริษัท มิทซูบิชิ อิเล็กทริก กันยงวัฒนา จำกัด

1 - 2 Thai Airways International Public Company Limited
3 Mitsubishi Electric Kang Yong Watana Company Limited



๔ 4



๕ 5



๖ 6



๗ 7



๘ 8



๙ 9

- ๔ หอศิลป์วัฒนธรรมแห่งกรุงเทพมหานคร
- ๕ สถานพยาบาล กรมแพทย์ทหารบก
- ๖ จัตุรัสจามจุรี
- ๗ วิทยาลัยแพทยศาสตร์พระมงกุฎเกล้า
- ๘ กลุ่มบริษัท ดัชมิลล์
- ๙ บริษัท กรุงเทพประกันภัย จำกัด (มหาชน)

- 4 Bangkok Art and Culture Centre
- 5 Royal Thai Army Medical Department
- 6 Chamchuri Square
- 7 Phramongkutkloa College of Medicine
- 8 Dutch Mill Group
- 9 Bangkok Insurance Public Company Limited



๑๐ 10

๑๐ ธนาคารไทยพาณิชย์ จำกัด (มหาชน)

๑๑ ธนาคารธนชาติ จำกัด (มหาชน)

๑๒ ตลาดนัดจตุจักร

๑๓ บริษัท ปตท. จำกัด (มหาชน) และบริษัทในกลุ่ม

๑๔ คณะสาธารณสุขศาสตร์ มหาวิทยาลัยมหิดล

10 Siam Commercial Bank Public Company Limited

11 Thanachart Bank Public Company Limited

12 Chatuchak Weekend Market

13 PTT Public Company Limited and Affiliated companies

14 Faculty of Public Health Mahidol University



๑๒ 12



๑๑ 11



๑๓ 13



๑๔ 14



๑๕ 15



๑๖ 16



๑๗ 17



๑๘ 18



๑๙ 19



๒๐ 20



๒๑ 21

-
- ๑๕ - ๑๗ ลานพิพิธศิลป์
 - ๑๘ มหาวิทยาลัยเทคโนโลยีราชมงคลตะวันออก
วิทยาเขตอุเทนถวาย
 - ๑๙ โรงเรียนเตรียมอุดมศึกษา
 - ๒๐ สำนักงานเขตราชเทวี
 - ๒๑ ชุมนุมประตุนเฉลิมพระเกียรติ ๖ รอบพระชนมพรรษา
-

- 15 - 17 Art Gallery 's yard
- 18 Rajamangala University of Technology Tawan-ok
Uthenthawai Campus
- 19 Triamudomsuksa School
- 20 Ratchathewi District Office
- 21 The commemoration gate of His Majesty the King's
6th Cycle Birthday Anniversary



-
- ๒๒ โรงแรม ดิ เอ็มเมอร์ลด์
 - ๒๓ มหาวิทยาลัยเกษตรศาสตร์
 - ๒๔ บริษัท การบินไทย จำกัด (มหาชน)
 - ๒๕ ปากคลองตลาด เขตพระนคร
-

- 22 The Emerald Hotel
- 23 Kasetsart University
- 24 Thai Airways International Public Company Limited
- 25 Pak Khlong Talat (Flower Market)



๒๓ 23



๒๔ 24



๒๕ 25



๒๖ 26



๒๗ 27



๒๘ 28



๒๙ 29

- ๒๖ บริษัท บ้านปู จำกัด (มหาชน) และบริษัทในเครือ
- ๒๗ สภากรุงเทพมหานคร
- ๒๘ บริษัท เรือด่วนเจ้าพระยา จำกัด
- ๒๙ ธนาคารกสิกรไทย จำกัด (มหาชน)
- ๓๐ คณะสาธารณสุขศาสตร์ มหาวิทยาลัยมหิดล
- ๓๑ ธนาคารทหารไทย จำกัด (มหาชน)



๓๐ 30



๓๑ 31

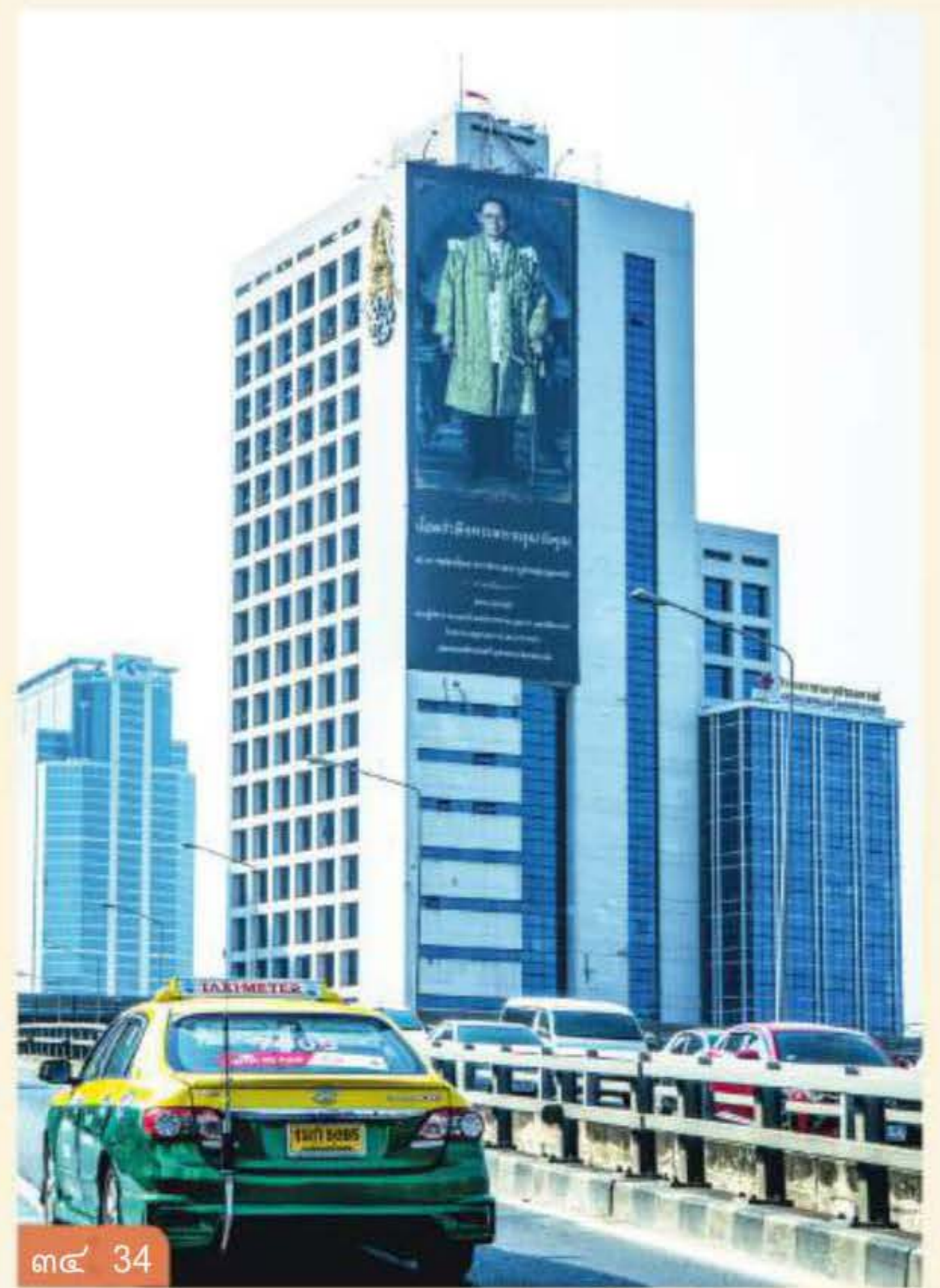
- 26 Banpu Public Company Limited and subsidiaries
- 27 Bangkok Metropolitan Council
- 28 Chao Phraya Express Boat Company Limited
- 29 Kasikornbank Public Company Limited
- 30 Faculty of Public Health Mahidol University
- 31 TMB Bank Public Company Limited



๓๒ 32



๓๓ 33



๓๔ 34

๓๒ บริษัท ดับเบิลเอ (1991) จำกัด (มหาชน)

๓๓ บริษัท การบินกรุงเทพ จำกัด (มหาชน)

๓๔ โรงพยาบาลจุฬาลงกรณ์ สภากาชาดไทย
และคณะแพทยศาสตร์ จุฬาลงกรณ์มหาวิทยาลัย

๓๕ วัดไตรมิตรวิทยาราม

๓๖ วัดสุทัศน์เทพวราราม

๓๗ วัดมังกรกมลาวาส (เล่งเน่ยยี่)

32 Double A (1991) Public Company Limited

33 Bangkok Airways Public Company Limited

34 King Chulalongkorn Memorial Hospital, Thai Red Cross
Society, and Faculty of Medicine, Chulalongkorn University

35 Trimitr Wittayaram Temple

36 Suthat Thepphawararam Temple

37 Mangkon Kamalawat Temple (Leng Noei Yi)



๓๕ 35



๓๖ 36



๓๗ 37



๓๘ 38

- ๓๘ กลุ่มบริษัท ลิกซิล (ประเทศไทย) จำกัด (มหาชน)
- ๓๙ โรงพยาบาลศิริราช
- ๔๐ กลุ่มบริษัทเชฟรอนในประเทศไทย
- ๔๑ บริษัท ยัม เรสเทอรองตส์ อินเตอร์เนชั่นแนล (ประเทศไทย) จำกัด
- ๔๒ บริษัท ปตท. จำกัด (มหาชน)
- ๔๓ ซานตา เฟ สเต็ก (บริษัท เคที เรสทัวรองท์ จำกัด)

- 38 Lixil (Thailand) Public Company Limited
- 39 Siriraj Hospital
- 40 Chevron (Thailand) Limited and group of companies in Thailand
- 41 Yum Restaurants International (Thailand) Company Limited
- 42 PTT Public Company Limited
- 43 Santa Fe's Steak Company Limited



๔๑ 41



๓๙ 39



๔๐ 40



๔๒ 42



๔๓ 43



๔๔ 44

ปวงข้าพระพุทธเจ้า
ขอน้อมเกล้าฯน้อมกระหม่อม
รำลึกในพระมหากรุณาธิคุณหาที่สุดมิได้

ข้าพระพุทธเจ้า บริษัท กสท โทรคมนาคม จำกัด (มหาชน)



๔๕ 45

ปวงข้าพระพุทธเจ้า ขอน้อมเกล้าฯน้อมกระหม่อม
รำลึกในพระมหากรุณาธิคุณหาที่สุดมิได้

ข้าพระพุทธเจ้า คณะกรรมการ คณะผู้บริหารและพนักงาน ธนาคารสแตนดาร์ดชาร์เตอร์ด (ไทย) จำกัด (มหาชน)



๔๖ 46



๔๗ 47



๔๘ 48

- ๔๔ บริษัท กสท โทรคมนาคม จำกัด (มหาชน)
- ๔๕ ธนาคารสแตนดาร์ดชาร์เตอร์ด (ไทย) จำกัด (มหาชน)
- ๔๖ บริษัท เทเวศประกันภัย จำกัด (มหาชน)
- ๔๗ บริษัท เสนาดีเวลลอปเม้นท์ จำกัด (มหาชน)
- ๔๘ บริษัท สี่พระยาการพิมพ์ จำกัด และบริษัท ประชุมช่าง จำกัด

- 44 CAT Telecom Public Company Limited
- 45 Standard Chartered Bank (Thai) Public Company Limited
- 46 Deves Insurance Company Limited
- 47 Sena Development Public Company Limited
- 48 Si - Phya Publishing Company Limited, Prachum Chang Company Limited



๔๙ 49

- ๔๙ บริษัท ดุสิตธานี จำกัด (มหาชน) และบริษัทในเครือ
- ๕๐ มหาวิทยาลัยเกษตรศาสตร์
- ๕๑ กองพลทหารม้าที่ ๒ รักษาพระองค์
- ๕๒ สภากรุงเทพมหานคร
- ๕๓ บริษัท บางจากปิโตรเลียม จำกัด (มหาชน) และบริษัทในเครือ

- 49 Dusit Thani Public Company Limited and subsidiaries
- 50 Kasetsart University
- 51 2nd Cavalry Division King's Guard
- 52 Bangkok Metropolitan Council
- 53 The Bangchak Petroleum Public Company Limited and subsidiaries



๕๑ 51



๕๐ 50



๕๒ 52



๕๓ 53



๕๔ 54

๕๔ ธนาคารออมสิน

๕๕ ศาลอุทธรณ์

๕๖ บริษัท บุญาค คอร์ปอเรชั่น จำกัด (มหาชน) และบริษัทในเครือ

๕๗ ศูนย์การค้า เดอะ เซอร์เคิล ราชพฤกษ์

๕๘ การประปานครหลวง

54 Government Savings Bank

55 Court of Appeal

56 Boutique Corporation Public Company Limited and subsidiaries

57 The Circle Ratchapruck

58 Metropolitan Waterworks Authority



๕๖ 56



๕๕ 55



๕๗ 57



๕๘ 58



๕๙ 59

- ๕๙ โรงพยาบาลกล้วยน้ำไท และกล้วยน้ำไทมูลนิธิ
- ๖๐ สภากรุงเทพมหานคร
- ๖๑ อาคารहरินทร
- ๖๒ สถานีโทรทัศน์ไทยพีบีเอส
- ๖๓ บริษัท ยาคุลท์ (ประเทศไทย) จำกัด
- ๖๔ โรงพยาบาลพระมงกุฎเกล้า

- 59 Kluaynamthai Hospital and Kluaynamthai Foundation
- 60 Bangkok Metropolitan Council
- 61 Harindhorn Building
- 62 Thai Public Broadcasting Service (Thai PBS)
- 63 Yakult (Thailand) Company Limited
- 64 Phramongkutkiao Hospital



๖๒ 62



๖๐ 60



๖๑ 61



๖๓ 63



๖๔ 64

หอศิลป์

เด็กพ

ชินนาค



ปานสายฟ้าฟาดคำอวด ดินดัด
 พระบาทมงกษัตริย์ นีราศแล้อ
 น้ำตาดอกไม้ยับ คณาร้อง
 ใต้ พระทูนกระหม่อมแก้อ ราษฏร์รำอฤตีสลาย ๆ

ปวงข้าพระพุทธเจ้า ขอโน้มเกดน้ำนมกระหม่อม รำลึกในพระมหากรุณาธิคุณหาที่สุดมิได้
 ข้าพระพุทธเจ้า หอศิลป์สมเด็จพระนางเจ้าสิริกิติ์ พระบรมราชินีนาถ
 และ ฆราวาสกรุงเทพฯ อ้ากัต (มหาชน)

๖๕ 65



๖๖ 66



๖๗ 67



๖๘ 68



๖๙ 69



๗๐ 70

- ๖๕ หอศิลป์สมเด็จพระนางเจ้าสิริกิติ์ พระบรมราชินีนาถ และ ธนาคารกรุงเทพ จำกัด (มหาชน)
- ๖๖ โรงพยาบาลมงกุฎเกล้า
- ๖๗ บริษัท อาท เคมีคัล (ประเทศไทย) จำกัด
- ๖๘ โรงแรมรอยัล (รัตนโกสินทร์)
- ๖๙ ธนาคารกรุงเทพ จำกัด (มหาชน)
- ๗๐ การทางพิเศษแห่งประเทศไทย และบริษัท ทางด่วนและ รถไฟฟ้ากรุงเทพ จำกัด (มหาชน)

- 65 The Queen's Gallery and Bangkok Bank Public Company Limited
- 66 Phramongkutklao Hospital
- 67 ARS Chemical (Thailand) Company Limited
- 68 Royal Rattanakosin Hotel
- 69 Bangkok Bank Public Company Limited
- 70 The Expressway Authority of Thailand and Bangkok Expressway and Metro Public Company Limited



ภาคเหนือ
Northern Region

★ กำแพงเพชร ★
Kamphaeng Phet



- ๑ โรงเรียนกำแพงเพชรพิทยาคม
- ๒ พิพิธภัณฑ์สถานแห่งชาติ กำแพงเพชร
- ๓ องค์การบริหารส่วนจังหวัดกำแพงเพชร
- ๔ อุทยานประวัติศาสตร์กำแพงเพชร
- ๕ ชมรมกำนันผู้ใหญ่บ้าน อำเภอเมืองกำแพงเพชร จังหวัดกำแพงเพชร

- 1 Kamphaengphet Pittayakhom School
- 2 Kamphaeng Phet National Museum
- 3 Kamphaeng Phet Provincial Administrative Organization
- 4 Kamphaeng Phet Historical Park
- 5 Kamnan and Village Headmen Association, Mueang Kamphaeng Phet district



เชียงใหม่
Chiang Rai



๑ 1



๒ 2



๓ 3



๔ 4



๕ 5

- ๑ หอนาฬิกาเวียงเชียงราย
- ๒ ห้าแยกพ่อขุนฯ อำเภอเมืองเชียงราย
- ๓ มูลนิธิพระเชียงแสนสี่แผ่นดิน
- ๔ สวนตุงและโคมนครเชียงราย
- ๕ ชั่วศิลปะ อำเภอเมืองเชียงราย

- 1 Chiang Rai Clock Tower
- 2 King Mengrai the Great Monument,
Mueang Chiang Rai District
- 3 Chiang Saen Four Kingdoms Foundation
- 4 75 Anniversary Flag and Lamp Park, Chiang Rai
- 5 Art Bridge, Mueang Chiang Rai District

เชียงใหม่
Chiang Mai



๑ 1



๑ วัดศรีโสดา

๒ พระมหาธาตุเจดีย์นภพลภูมิสิริ ดอยอินทนนท์



๒ 2

1 Sri So Da Temple

2 The Great Holy Relics Pagoda Nabhapolbhumisiri, Doi Inthanon



๓ 3



๔ 4



๕ 5



- ๓ มหาวิทยาลัยมหาจุฬาลงกรณราชวิทยาลัย วิทยาเขตเชียงใหม่
- ๔ พระตำหนักภูพิงคราชนิเวศน์
- ๕ ศูนย์ศึกษาการพัฒนาห้วยฮ่องไคร้อันเนื่องมาจากพระราชดำริ
- ๖ สนามกีฬาสมโภชเชียงใหม่ ๗๐๐ ปี
- ๗ ท่าอากาศยานเชียงใหม่
- ๘ อุทยานแห่งชาติดอยอินทนนท์
- ๙ เขื่อนแม่กวงอุดมธารา

- 3 Mahachulalongkornrajavidyalaya University Chiang Mai Campus
- 4 Bhubing Palace
- 5 Huai Hongkhrai Royal Development Study Centre
- 6 700th Anniversary Stadium
- 7 Chiang Mai International Airport
- 8 Doi Inthanon National Park
- 9 Mae Kuang Dam

ตาก
Tak





๔ 4



๕ 5

- ๑ ศาลากลางจังหวัดตาก
- ๒ บ้านเลตองคุ อำเภอยู้มผาง
- ๓ สำนักเทศบาลเมืองตาก
- ๔ บริษัท ผาแดงอินดัสทรี จำกัด
ศูนย์ส่งเสริมการเรียนรู้เพื่อการอนุรักษ์และฟื้นฟูสิ่งแวดล้อมอันเนื่องมาจากพระราชดำริ
- ๕ บุคลากรโรงพยาบาลยู้มผาง

- 1 Tak Provincial Hall
- 2 Ban Loe Tong Ku, Umphang District
- 3 Mueng Tak Municipal
- 4 Padaeng Industry Public Company Limited,
Forest Conservation and Rehabilitation Study Center
under the Royal Initiative
- 5 Personnel of Umphang Hospital

นครสวรรค์
Nakhon Sawan



๑ 1



๒ 2



๓ 3



๔ 4



๕ 5

- ๑ อุทยานสววรรค์ เทศบาลนครสววรรค์
- ๒ มหาวิทยาลัยราชภัฏนครสววรรค์
- ๓ บริษัท มิตซูบิชิ อิเล็กทริก กันยงวัตนะ จำกัถ
- ๔- ๕ องค์ทการบ่อขี๋ยรชระทรรเจ้าจังหวัดนครสววรรค์

- 1 Sawan Park, Nakhon Sawan Municipality
- 2 Nakhon Sawan Rajabhat University
- 3 Mitsubishi Electric Kang Yong Watana Company Limited
- 4 - 5 Nakhon Sawan Provincial Administrative Organization

น่าน
Nan



๑ 1



- ๑ วัดปางคำ
- ๒ วัดหนองบัว
- ๓ วัดสวนตาล

- 1 Pang Kha Temple
- 2 Nongbua Temple
- 3 Suantan Temple



๔ โรงพยาบาลน่าน
๕ วัดภูมินทร์

4 Nan Hospital
5 Phumin Temple

พะเยา
Phayao



-
- ๑ กรมทางหลวง จังหวัดพะเยา
และองค์การบริหารส่วนจังหวัดพะเยา
 - ๒ โรงเรียนอนุบาลเชียงคำ (วัดพระธาตุดสบแว่น)
-

- 1 Department of Highways, Phayao
and Phayao Provincial Administrative Organization
- 2 Anubarn Chiangkham (Phra That Sob Waen Temple)
School



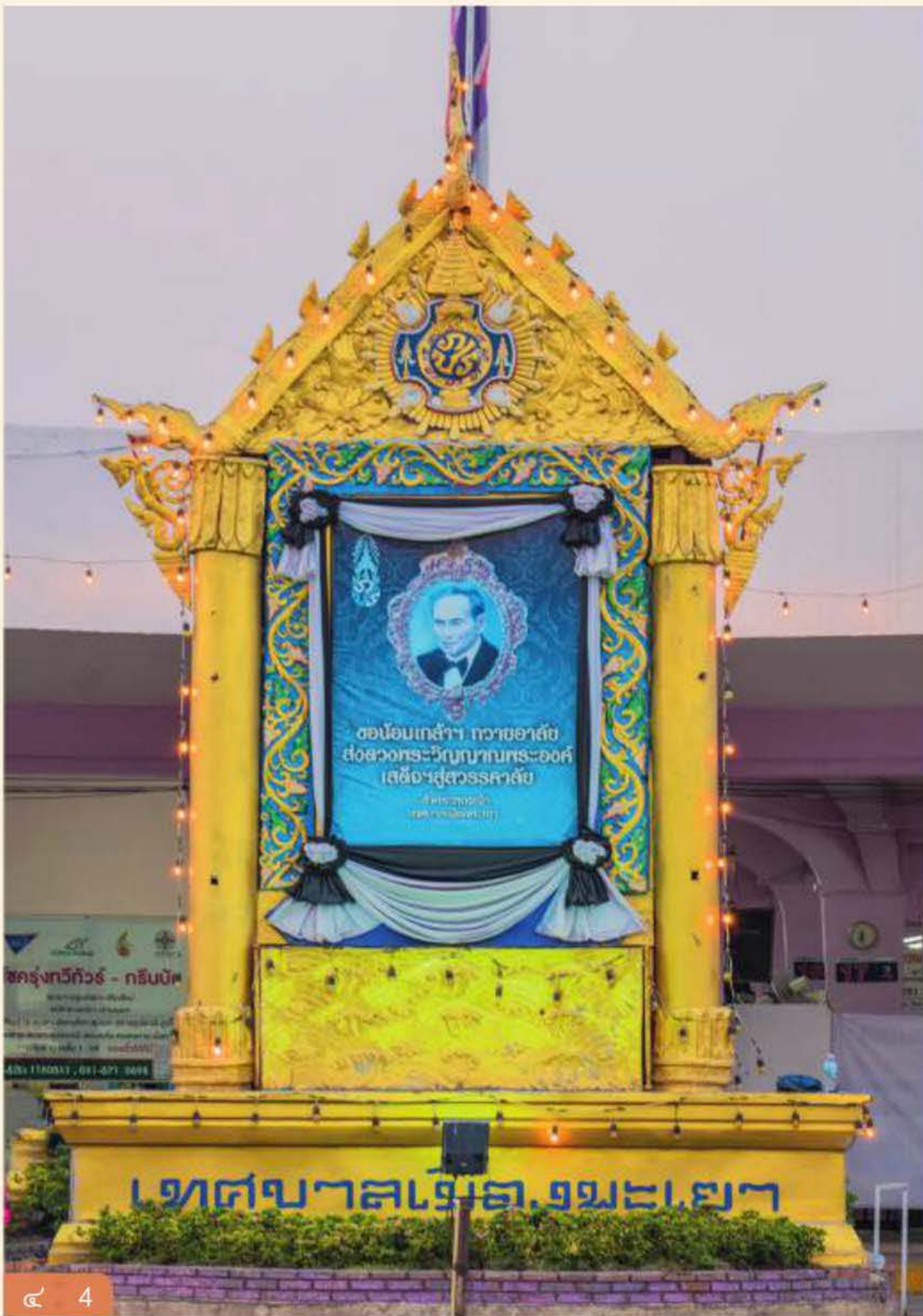
๓ 3

- ๓ - ๔ เทศบาลเมืองพะเยา
- ๕ สำนักงานพระพุทธศาสนาจังหวัดพะเยา
- ๖ องค์การบริหารส่วนจังหวัดพะเยา
- ๗ วัดศรีโคมคำ

- 3 - 4 Mueang Phayao Municipality
- 5 Phayao Provincial Office of Buddhism
- 6 Phayao Provincial Administrative Organization
- 7 Si Khom Kham Temple



๕ 5



๔ 4



๖ 6



๗ 7

พิจิตร
Phichit



๑ 1



๒ 2





๔ 4



๕ 5

-
- ๑ - ๓ โรงเรียนบางมูลนากภูมิวิทยาคม
 - ๔ องค์การบริหารส่วนจังหวัดพิจิตร
 - ๕ เทศบาลตำบลสากเหล็ก
-

- 1 - 3 Bangmunnak phoomiwitthayakhom School
- 4 Phichit Provincial Administrative Organization
- 5 Saklek Sub-district Municipality

พืษณุโลก
Phitsanulok



"ปวงข้าพระพุทธเจ้า ขอห้อมเกล้าห้อมกระหม่อมรำลึกในพระมหากรุณาธิคุณหาที่สุดมิได้
ข้าพระพุทธเจ้า คณะผู้บริหาร สมาชิกสภา พนักงาน ลูกจ้าง พนักงานจ้าง และ
พลนิกรชาวเทศบาลตำบลบ้านใหม่"



๑ เทศบาลตำบลบ้านใหม่
 ๒ องค์การบริหารส่วนจังหวัดพิษณุโลก
 ๓ ศูนย์ป้องกันและบรรเทาสาธารณภัย เขต ๙ พิษณุโลก



๒ 2



๓ 3

1 Ban Mai Sub-district Municipality
 2 Phitsanulok Provincial Administrative Organization
 3 Phitsanulok Disaster Prevention and Mitigation Center 9



๔ องค์การบริหารส่วนจังหวัดพิษณุโลก

๕ สวนเฉลิมพระเกียรติพระบาทสมเด็จพระเจ้าอยู่หัว
เฉลิมพระชนมพรรษา ๘๐ พรรษา

๖ กรมชลประทาน

๗ บริษัท โตโยต้า มอเตอร์ ประเทศไทย จำกัด
บริษัทในเครือและผู้แทนจำหน่ายโตโยต้า

๘ ศูนย์ราชการจังหวัดพิษณุโลก

๙ ทัณฑสถานหญิงพิษณุโลก

4 Phitsanulok Provincial Administrative Office

5 The commemration park of His Majesty the King's 80th
Birthday Anniversary

6 Royal Irrigation Department

7 Toyota Motors Thailand Public Company Limited and
authorized dealers

8 Phitsanulok Government Complex

9 Phitsanulok Women's Correctional Institution



๗ 7



เพชรบูรณ์
Phetchabun





๓ 3



๔ 4



๕ 5

๑ เทศบาลเมืองเพชรบูรณ์

๒ สถาบันการพลศึกษา วิทยาเขตเพชรบูรณ์

๓ วัดพระธาตุผาซ่อนแก้ว

๔ สำนักงานศึกษาธิการจังหวัดเพชรบูรณ์

๕ สำนักงานขนส่งจังหวัดเพชรบูรณ์

1 Phetchabun Municipality

2 Physical Education Institute, Phetchabun Campus

3 Prathat Phasomkaew Temple

4 Phetchabun Provincial Education Office

5 Phetchabun Provincial Transport Office

★ แพร่ Phrae ★



๑ 1



๒ 2



๓ 3



๔ 4



๕ 5

- ๑ วัดสูงเม่น
- ๒ เทศบาลตำบลสูงเม่น
- ๓ องค์การอุตสาหกรรมป่าไม้เขตแพร่
- ๔ ศูนย์เพาะชำกล้าไม้แพร่
- ๕ ศูนย์วิจัยข้าวแพร่

- 1 Sung Men Temple
- 2 Sung Men Sub-district Municipality
- 3 Forest Industry Organization Region Phrae
- 4 Phrae Provincial Plant Nursery Center
- 5 Phrae Rice Research Center

✦ แม่ฮ่องสอน ✦
Mae Hong Son





๑ - ๒ วัดพระธาตุดอยกองมู

1 - 2 Phrathat Doi Kongmu Temple



๓ ทำอากาศยานแม่ฮ่องสอน
๔ - ๕ ศาลากลางจังหวัดแม่ฮ่องสอน



3 Mae Hong Son Airport
4 - 5 Mae Hong Son City Hall

ลำปาง Lampang



๑ 1



๒ 2



๓ 3

- ๑ สถาบันคชบาลแห่งชาติในพระอุปถัมภ์ฯ
- ๒ ท่าอากาศยานลำปาง
- ๓ บ้านน้ำโท้ง หมู่ที่ ๑ ตำบลนาครี อำเภอมะทะ

- 1 National Elephant Institute under the patronage of HRH Princess Galyani Vadhana
- 2 Lampang Airport
- 3 Ban Namtong, Moo 1, Na Khrua Sub-district, Mae Tha District, Lampang



๔ หอนาฬิกา เมืองลำปาง

๕ สถานีรถไฟนครลำปาง

๖ บริษัทโทเทิลแอ็คเซ็ส คอมมูนิเคชั่น จำกัด (มหาชน)

๗ โรงเรียนประชาวิทย์

๘ มัสยิดอัลฟาลาฮ์

4 Lampang Clock Tower

5 Lampang Train Station

6 Total Access Communication Public Company Limited

7 Prachawit School

8 Alfalah Mosque



๕ 5



๖ 6



๗ 7



๘ 8

✦ ลำพูน Lamphun ✦





๑ ศูนย์บริการนักท่องเที่ยว เชียงสะพานท่าข้าม เทศบาลเมืองลำพูน

1 Tourist Center Lamphun Municipality



๒ 2



๓ 3



- ๒ องค์การบริหารส่วนจังหวัดลำพูน
- ๓ วัดพระธาตุหริภุญชัย วรมหาวิหาร
- ๔ วัดจามเทวี
- ๕ สถานีพัฒนาที่ดินลำพูน
- ๖ สำนักงานเหล่ากาชาดศรีหริภุญชัย
- ๗ โรงเรียนเมธีวุฒิกอร์ “วัดพระธาตุหริภุญชัย”

- 2 Lamphun Provincial Administrative Organization
- 3 Phra That Hariphunchai Woramahawihan Temple
- 4 Cham Thewi Temple
- 5 Lamphun Provincial Land Development Station
- 6 Sri Hariphunchai Red Cross Office
- 7 Methee Wutthikorn School “Wat Phra That Hariphunchai”

✦ **สุโขทัย** ✦
Sukhothai



๑ 1



๒ 2



๓ 3



- ๑ เทศบาลตำบลทุ่งเสลี่ยม
- ๒ กรมวิชาการเกษตร กระทรวงเกษตรและสหกรณ์
- ๓ สำนักงานเขตพื้นที่การศึกษาประถมศึกษาสุโขทัย เขต ๑
- ๔ เทศบาลตำบลหาดเสี้ยว
- ๕ เทศบาลตำบลเมืองบางขลัง
- ๖ ศาลเยาวชนและครอบครัวจังหวัดสุโขทัย
- ๗ เทศบาลเมืองศรีสัชนาลัย

- 1 Thung Saliang Sub-district Municipality
- 2 Department of Agriculture, Ministry of Agriculture and Cooperatives
- 3 Sukhothai Educational Area District Office 1
- 4 Hat Siao Sub-district Municipality
- 5 Mueang Bang Khlang Sub-district Municipality
- 6 Sukhothai Juvenile and Family Court
- 7 Si Satchanalai Municipality

✦ **อุตรดิตถ์** ✦
Uttaradit





๓ 3



๔ 4



๕ 5

- ๑ เทศบาลเมืองอุตรดิตถ์
- ๒ มหาวิทยาลัยราชภัฏอุตรดิตถ์
- ๓ องค์การบริหารส่วนตำบลน้ำอ่าง
- ๔ - ๕ โรงเรียนอุตรดิตถ์

- 1 Uttaradit Municipality
- 2 Uttaradit Rajabhat University
- 3 Nam Ang Sub-district Administrative Organization
- 4 - 5 Uttaradit School

✦ อุทัยธานี ✦
Uthai Thani





๑ เทศบาลตำบลวัดสิงห์
๒ สหกรณ์การเกษตรเมืองอุทัยธานี จำกัด



๒ 2

1 Wat Sing Sub-district Municipality
2 Mueang Uthai Thani Agriculture Cooperative Limited





๕ 5



๖ 6

-
- ๓ ศาลากลางจังหวัดอุทัยธานี
 - ๔ ที่ทำการไปรษณีย์จังหวัดอุทัยธานี
 - ๕ ที่ว่าการอำเภอเมืองอุทัยธานี
 - ๖ ในถนนกลางเมืองอุทัยธานีทุกสาย
-

- 3 Uthai Thani City Hall
- 4 Uthai Thani Post Office
- 5 Mueang Uthai Thani District Office
- 6 All the main streets of Uthai Thani



ภาคกลาง
Central Region

กาญจนบุรี
Kanchanaburi



๑ 1



๒ 2



๓ 3



๔ 4

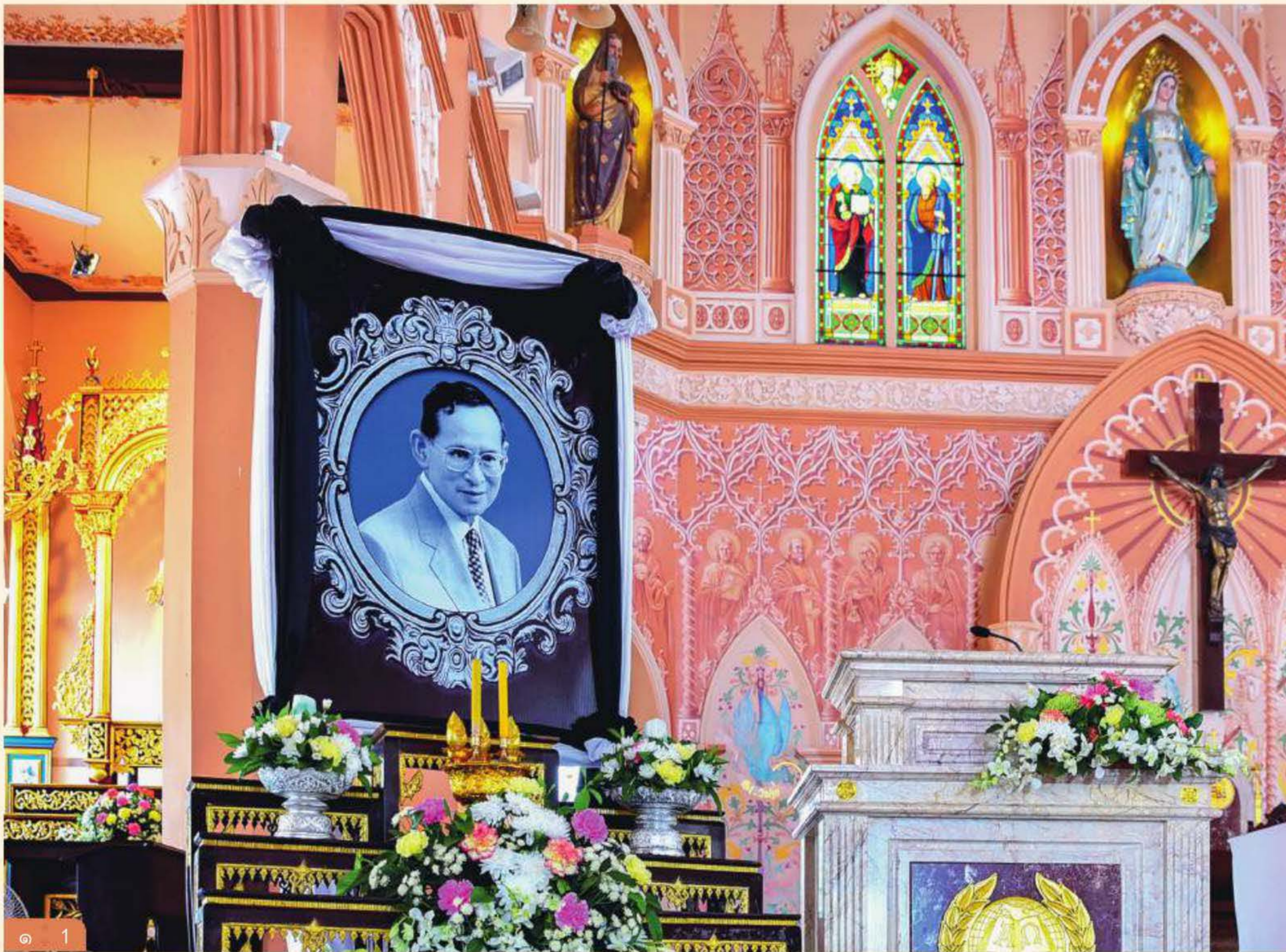


๕ 5

- ๑ โรงเรียนเทศบาล ๑ (วัดเทวสังฆาราม) ในพระสังฆราชูปถัมภ์
- ๒ โรงเรียนเทพมงคลรังษี
- ๓ - ๔ โรงเรียนบ้านหัวหิน
- ๕ เทศบาลตำบลท่ามะขาม

- 1 Tedsaban 1 (Wat Thewa Sangkharam) School under the Patronage
- 2 Thep mong khon Rangsi School
- 3 - 4 Ban Huahin School
- 5 Thamakham Sub-district Municipality

จันทบุรี Chanthaburi



๑ วัดแม่พระปฏิสนธินิรมล

๒ วัดโบสถ์เมือง ชุมชนตลาดเก่าริมน้ำจันทบูร

๓ สำนักงานสงเคราะห์ทหารผ่านศึกเขตจันทบุรี

๔ สำนักงานวิจัยและพัฒนาการเกษตร เขตที่ ๖

๕ อุทยานแห่งชาติเขาชะเมา - เขาวง

1 Cathedral of the Immaculate Conception, Chanthaburi

2 Bot Mueang Temple, old market community on Chantha-buri Riverbank

3 War Veterans Regional Office Chanthaburi

4 Office of Agricultural Research and Development Region 6

5 Khao Chamao - Khao Wong National Park





๖ 6



๗ 7



- ๖ วัดกระทิง ตำบลพลวง อำเภอเขาฉกรรจ์
- ๗ เทศบาลตำบลปลับปลานารายณ์
- ๘ ธนาคารกสิกรไทย จำกัด (มหาชน)
- ๙ สมาคมกีฬาแห่งจังหวัดจันทบุรี
- ๑๐ สำนักงานอุตสาหกรรมจังหวัดจันทบุรี

- 6 Krating Temple, Phluang Sub-district, Khao Khitchakut District
- 7 Phlap Phla Narai Sub-district Municipal Office
- 8 Kasikornbank Public Company Limited
- 9 The Sports Association of Chanthaburi (SACH)
- 10 Chantaburi Provincial Industrial Office

◆ ฉะเชิงเทรา ◆
Chachoengsao





๓ 3



๔ 4



๕ 5

- ๑ ห้องสมุดประชาชน ฉะเชิงเทรา
- ๒ ศาลาจัตุรมุข หน้าศาลากลาง จังหวัดฉะเชิงเทรา
- ๓ โรงเรียนเซนต์หลุยส์ ฉะเชิงเทรา
- ๔ บริษัท โตโยต้าฉะเชิงเทรา ผู้แทนจำหน่ายโตโยต้า จำกัด
- ๕ วัดจีนประชาสมอสร (เล่งฮกยี่)

- 1 Public Library, Chachoengsao
- 2 Tetrahedral Pavillion, Chachoengsao City Hall
- 3 Saint Louis School Chachoengsao
- 4 Toyota Chachoengsao Toyota's Dealer Co.,Ltd
- 5 Chin Pracha Samosorn Temple (Wat Leng Hok Yee)

ชลบุรี Chonburi



๑ 1

- ๑ เทศบาลพนัสนิคม
- ๒ วัดใหม่เชิงเนิน
- ๓ วัดนามะตูม
- ๔ โรงเรียนท่าข้าม พนัสนิคม
- ๕ องค์การบริหารส่วนตำบลพานทองหนองกะขะ

- 1 Phanatnikhom Municipality
- 2 Mai Choeng Noen Temple
- 3 Na Matum Temple
- 4 Tha Kham Phanat Nikhom School
- 5 Phanthong Nongkakha Sub-district Administrative Organization



๓ 3



๒ 2



๔ 4



๕ 5



๖ 6



๖ สวนสัตว์เปิดเขาเขียว
๗ เทศบาลตำบลบางทราย
๘ เทศบาลตำบลพานทอง

6 Khao Kheow Open Zoo
7 Bangsai Sub-district Municipal Office
8 Phan Thong Sub-district Municipal Office

ชัยนาท Chainat



๑ 1

- ๑ สโมสรฟุตบอลชัยนาท ฮอ์นบิล
- ๒ เขื่อนเรียงหิน
- ๓ สวนนกชัยนาท
- ๔ ศาลากลางจังหวัดชัยนาท
- ๕ วิทยาลัยพยาบาลบรมราชชนนี ชัยนาท

- 1 Chai Nat Hornbill Football Club
- 2 Chai Nat rock dam
- 3 Chai Nat Bird Park
- 4 Chai Nat City Hall
- 5 Boromrajonani College of Nursing Chai Nat



๒ 2



๓ 3



๔ 4



๕ 5

✦ **ตราด** ✦
Trat



๑ 1



๒ 2



๓ 3



๔ 4



๕ 5

๑ - ๔ องค์การปกครองส่วนท้องถิ่นจังหวัดตราด
๕ วัดศรีบูรพาราม

1 - 4 Trat Sub-district Administrative Organization
5 Si Buraparam Temple

นครนายก
Nakhon Nayok





๔ 4



๕ 5

- ๑ วัดชุมข้าว
- ๒ โรงเรียนสาริกา
- ๓ วัดเขานางบัว
- ๔ องค์การบริหารส่วนจังหวัดนครนายก
- ๕ องค์การบริหารส่วนตำบลบางอ้อ

- 1 Khum Khao Temple
- 2 Sarika School
- 3 Khao Nang Buat Temple
- 4 Nakhon Nayok Provincial Administrative Organization
- 5 Bang-O Sub-district Administrative Organization

นครปฐม
Nakhon Pathom





๑ หอประชุมมหิดลสิทธาคาร มหาวิทยาลัยมหิดล ศาลายา
๒ ไร่แลนด์เมืองไม้

1 Prince Mahidol Hall, Mahidol University, Salaya
2 Woodland Muangmai



๓ 3



๔ 4



๕ 5



๖ 6



๗ 7

- ๓ วัดไร่ขิง อำเภอสามพราน
- ๔ พิพิธภัณฑ์หุ่นขี้ผึ้งไทย
- ๕ คณะสังคมศาสตร์และมนุษยศาสตร์ มหาวิทยาลัยมหิดล
- ๖ คณะศึกษาศาสตร์ มหาวิทยาลัยศิลปากร
- ๗ การไฟฟ้าส่วนภูมิภาค อำเภอพุทธมณฑล

- 3 Rai Khing Temple, Sam Phran District
- 4 Thai Human Imagery Museum
- 5 Faculty of Social Sciences and Humanities, Mahidol University
- 6 Faculty of Education, Silpakorn University
- 7 Provincial Electricity Authority Phutthamonthon District Branch

นนทบุรี
Nonthaburi



๑ 1



- ๑ โรงเรียนพระปริยัติธรรม พุทธศักราช ๒๕๔๓
- ๒ โรงเรียนเทศบาลปลายบางวัดสุนทรธรรมิการาม
- ๓ วัดส้มเกลี้ยง
- ๔ ถนนกาญจนาภิเษก ตำบลไทรม้า

- 1 Pariyat Dhamma School 2000
- 2 Thetsaban Pai Bang Wat soon thon Thamikaram School
- 3 Som Kliang Temple
- 4 Kanchanaphisek Road, Sai Ma Sub-district



๕ 5



๕ สำนักงานเทศบาลเมืองบางบัวทอง
 ๖ การไฟฟ้าฝ่ายผลิตแห่งประเทศไทย
 ๗ ถนนรัตนathiเบศร์

5 Bangbuathong Sub-district Municipality
 6 Electricity Generating Authority of Thailand
 7 Rattanathibet Road

ปทุมธานี
Pathum Thani



๑ 1



- ๑ สำนักงานพิพิธภัณฑ์เกษตรเฉลิมพระเกียรติพระบาทสมเด็จพระเจ้าอยู่หัว (องค์การมหาชน)
- ๒ วัดพระธรรมกาย
- ๓ หออัครศิลปิน



๒ 2



๓ 3

- 1 The Golden Jubilee Museum of Agriculture Office (Public Organization)
- 2 Dhammakaya Temple
- 3 The Supreme Artist Hall



๔ 4



๕ 5



๖ 6

๔ มหาวิทยาลัยนอร์ทกรุงเทพ และวิทยาลัยเทคโนโลยี
สยามบริหารธุรกิจ (SBAC)
๕ มหาวิทยาลัยเทคโนโลยีราชมงคลธัญบุรี
๖ วัดอัยยิการาม

4 North Bangkok University and Siam Business
Administration Technological College
5 Rajamangala University of Technology Thanyaburi
6 Aiyikaram Temple

ประจวบคีรีขันธ์ Prachuap Khiri Khan



๑ 1



๒ 2



๓ 3

- ๑ อุทยานราชภักดิ์
- ๒ อ่างเก็บน้ำเขาเต่า
- ๓ เทศบาลตำบลทับสะแก

- 1 Rajabhakti Park
- 2 Khao Tao Reservoir
- 3 Thap Sakae Sub-district Municipal Office



๔ 4



๕ 5



๖ 6



-
- ๔ สถานีรถไฟหัวหิน
 - ๕ เทศบาลตำบลปราณบุรี
 - ๖ เทศบาลตำบลกุยบุรี
 - ๗ อุทยานแห่งชาติน้ำตกห้วยยาง
-

- 4 Hua Hin Railway Station
- 5 Pranburi Municipality
- 6 Kuiburi Sub-district Municipality
- 7 Huai Yang Waterfall National Park

ปราจีนบุรี
Prachinburi



๑ - ๒ ศาลากลางจังหวัดปราจีนบุรี

๓ ถนนสุวินทวงศ์ - ปราจีนบุรี

๔ - ๕ องค์การบริหารส่วนจังหวัดปราจีนบุรี

1 - 2 Prachin Buri City Hall

3 Suwinthawong-Prachin Buri Road

4 - 5 Prachinburi Provincial Administrative Organization





๒ 2



๔ 4



๕ 5

พระนครศรีอยุธยา
Phra Nakhon Si Ayutthaya



๑ 1



๒ 2



๓ 3



๔ 4



๕ 5

- ๑ สถาบันอยุธยาศึกษา
- ๒ วัดไผ่ล้อม
- ๓ สำนักงานสาธารณสุขอำเภอบางบาล
- ๔ เทศบาลเมืองอโยธยา
- ๕ เทศบาลตำบลบางบาล

- 1 Ayutthaya Studies Institute
- 2 Phai Lom Temple
- 3 Bang Ban Public Health Office
- 4 Ayothaya Town Municipality
- 5 Bangban Sub-district Municipality

เพชรบุรี Phetchaburi



- ๑ วิทยาลัยพยาบาลพระจอมเกล้า จังหวัดเพชรบุรี
- ๒ เทศบาลเมืองเพชรบุรี หอนาฬิกาวัดธ้อ
- ๓ องค์การบริหารส่วนจังหวัดเพชรบุรี
- ๔ สำนักงานประมงจังหวัดเพชรบุรี
- ๕ วัดบุญทวี

- 1 Prachomklao College of Nursing
- 2 Phetchaburi Municipality and Wat Tho Clock Tower
- 3 Phetchaburi Provincial Administration Organization
- 4 Phetchaburi Provincial Fisheries office
- 5 Boontawee Temple



✦ **ระยอง** ✦
Rayong





๓ 3

- ๑ โรงเรียนวัดสารนาถธรรมาราม
- ๒ ศาลาอเนกประสงค์หมู่บ้านเอื้ออาทร ตำบลวังหว้า
- ๓ สำนักงานขนส่งจังหวัดระยอง สาขาอำเภอแกลง
- ๔ เทศบาลตำบลเมืองแกลง
- ๕ เทศบาลตำบลปากน้ำประแส
- ๖ ธนาคารธนชาติ จำกัด (มหาชน)



๔ 4



๕ 5



๖ 6

- 1 Watsaranartthammaram School
- 2 Multi-purpose Pavilion, Baan Uea Athon Wang Wa Sub-district
- 3 Rayong Provincial Transport Office, Klaeng District Branch
- 4 Muangklang Municipality
- 5 Pak Nam Prasae Sub-district Municipality
- 6 Thanachart Bank Public Company Limited

ราชบุรี
Ratchaburi



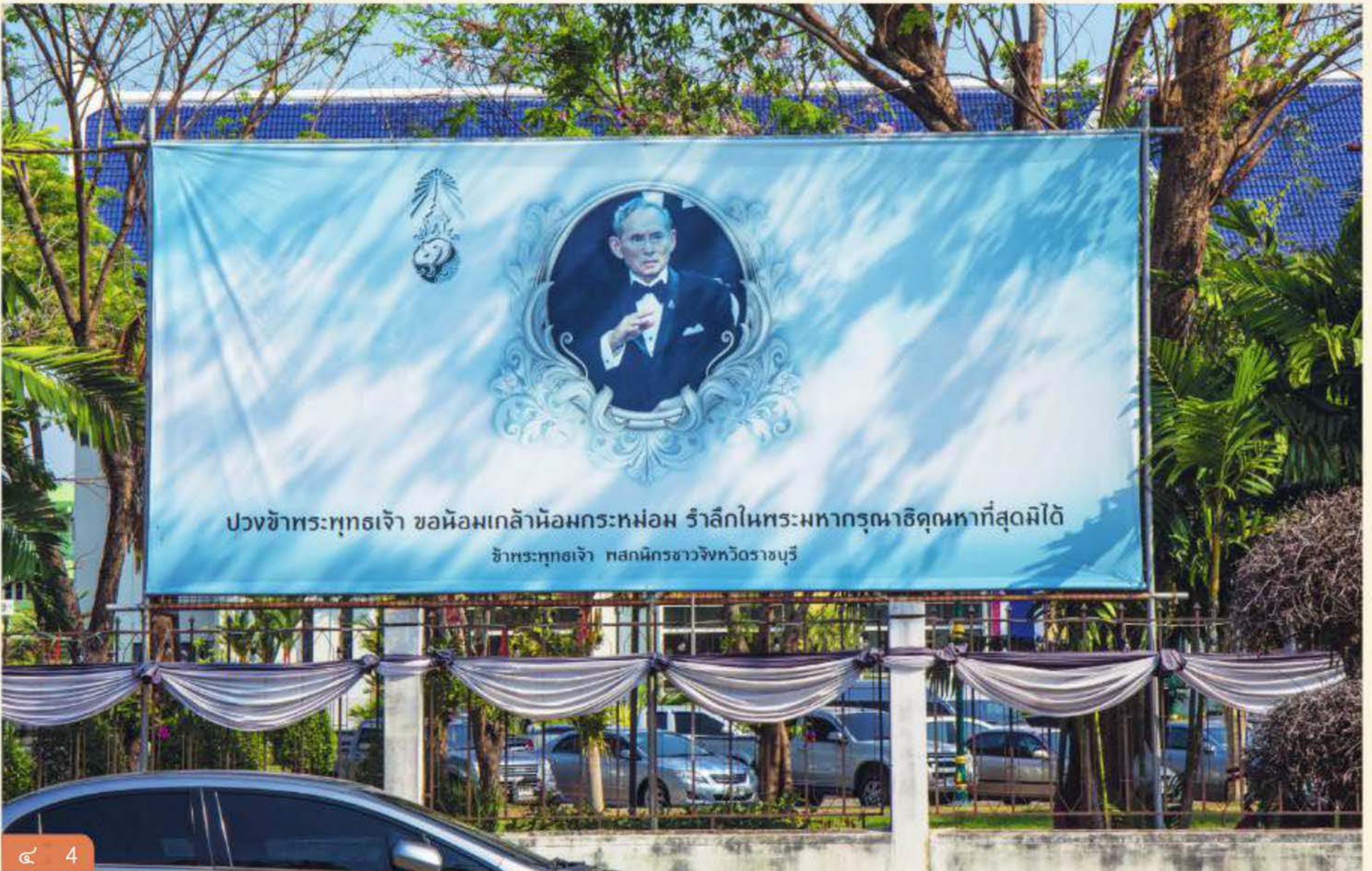
๑ 1



๒ 2



๓ 3



๔ 4



๕ 5

-
- ๑ ศาลากลางจังหวัดราชบุรี (หลังเก่า)
 - ๒ วัดพระศรีอาร์ย
 - ๓ ถนนเพชรเกษม
 - ๔ ศาลากลางจังหวัดราชบุรี
 - ๕ อำเภอบ้านโป่ง
-

- 1 Ratchaburi City Hall (old building)
- 2 Phra Sri Arn Temple
- 3 Phet Kasem Road
- 4 Ratchaburi City hall
- 5 Ban Pong District

ลพบุรี
Lopburi





๓ 3



๔ 4



๕ 5

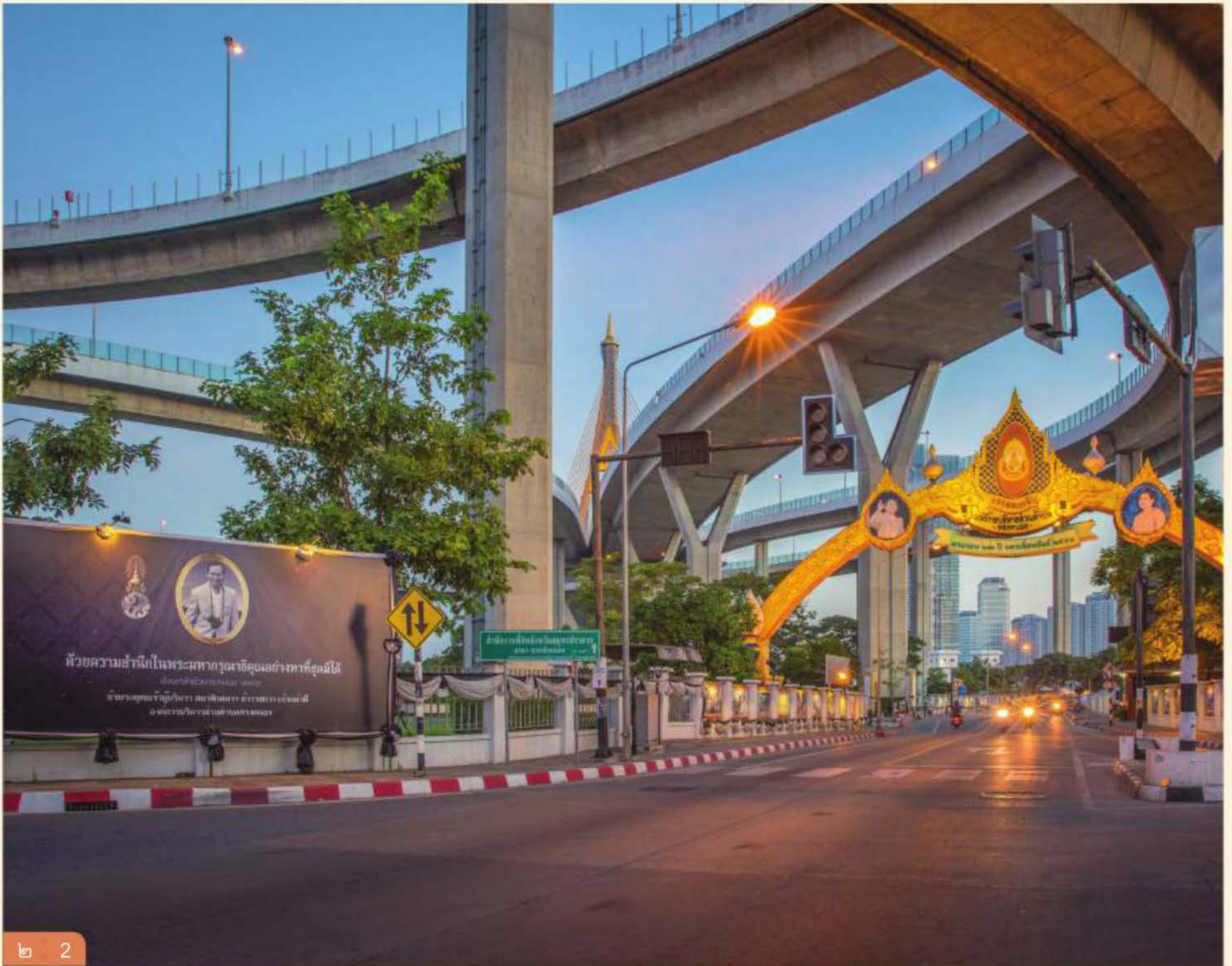
- ๑ โรงเรียนกองทัพบกอุปถัมภ์ค่ายนารายณ์ศึกษา
- ๒ วิทยาลัยเทคนิคลพบุรี
- ๓ โรงเรียนพิบูลวิทยาลัย
- ๔ เทศบาลเมืองบ้านหมี่
- ๕ วัดเสาชงทอง

- 1 Kai Narai Suksa Royal Thai Army Support School
- 2 Lopburi Technical College
- 3 Pibulwitthayalai School
- 4 Ban Mi Municipality
- 5 Sao Thong Thong Temple

สมุทรปราการ
Samut Prakan



๑ 1



๑ - ๒ องค์การบริหารส่วนตำบลทรงคนอง

1 - 2 Songkanong Sub-district Administrative Organization





๓ ศาลากลางจังหวัดสมุทรปราการ
๔ - ๕ วัดทรงธรรมวรวิหาร



3 Samut Prakan City Hall
4 - 5 Songtham Worawihan Temple

สมุทรสาคร
Samut Sakhon





- ๑ โรงงานและคลังสินค้าโชติธนาวัฒน์
- ๒ ตำบลบางกระเจ้า
- ๓ ที่ว่าการอำเภอเมืองสมุทรสาคร
- ๔ โรงพยาบาลสมุทรสาคร
- ๕ เหล่ากาชาดจังหวัดสมุทรสาคร
- ๖ เทศบาลนครสมุทรสาคร

- 1 Factory-Warehouse of Chodthanawat Company Limited
- 2 Bang Krachao Sub-district
- 3 Mueang Samut Sakhon District Office
- 4 Samutsakhon Hospital
- 5 The Provincial Red Cross Chapter of Samutsakhon
- 6 Samut Sakhon Municipality

สมุทรสงคราม
Samut Songkhram



ปางข้าพระพุทธเจ้า ขอน้อมเกล้าน้อมกระหม่อม
รำลึกในพระมหากรุณาธิคุณ หาที่สุดมิได้

ข้าพระพุทธเจ้า
คณะผู้บริหาร ช่างราชการ พนักงาน ออัครการบริหารส่วนจังหวัดสมุทรสงคราม
และพลสกนิกรชาวจังหวัดสมุทรสงคราม



๑ องค์การบริหารส่วนจังหวัดสมุทรสงคราม
 ๒ โรงเรียนล่อมรัก
 ๓ ตำบลอัมพวา



๒ 2



๓ 3

1 Samut Songkhram Provincial Administrative Organization
 2 Lom Rak School
 3 Amphawa Sub-district



๔ 4



๕ 5



๖ 6



๗ 7



๘ 8



๙ 9

- ๔ โรงเรียนเทศบาลวัดป้อมแก้ว (อัครพงศ์ชนูปถัมภ์)
- ๕ โรงเรียนอัมพวันวิทยาลัย
- ๖ สะพานสมเด็จพระศรีสุริเยนทร์
- ๗ ศูนย์คุ้มครองคนไร้ที่พึ่ง จังหวัดสมุทรสงคราม
- ๘ ถนนทางเข้าเมืองสมุทรสงคราม
- ๙ เทศบาลเมืองสมุทรสงคราม

- 4 Wat Pomkaew Municipal School (Akkharaphong Chanupatham School)
- 5 Amphawan Witthayalai School
- 6 Sri Suriyendra Bridge
- 7 Protection Center For the Destitute, Samut Songkhram
- 8 Main road to Samut Songkhram
- 9 Samut Songkhram Municipality

✦ **สระแก้ว** ✦
Sa Kaeo



๑ 1



๒ 2



๓ 3



๔ 4



๕ 5

-
- ๑, ๔ เทศบาลเมืองสระแก้ว
 - ๒ วัดสระแก้ว
 - ๓ โรงเรียนดาราสமுท
 - ๕ ธนาคารเพื่อการเกษตรและสหกรณ์การเกษตร
-

- 1, 4 Sa Kaeo Town Municipality
- 2 Sa Kaeo Temple
- 3 Darasamutr School
- 5 Bank for Agriculture and Agricultural Cooperatives

✦ สระบุรี Saraburi ✦





๑ ศาลเยาวชนและครอบครัวจังหวัดสระบุรี
๒ เทศบาลเมืองสระบุรี

1 Saraburi Juvenile and Family Court
2 Saraburi Municipality



๓ 3

๓ วัดพระพุทธรบาท
 ๔ - ๖ เทศบาลเมืองสระบุรี
 ๗ บริษัท ปูนซีเมนต์นครหลวง จำกัด (มหาชน)

3 Phra Phutthabat Temple
 4 - 6 Saraburi Municipality
 7 Siam City Cement Public Company Limited



๕ 5



๔ 4

๖ 6

๗ 7

◆ **สิงห์บุรี** ◆
Sing Buri



๑ 1



๒ 2



๓ 3



๔ 4



๕ 5

๑ ตำบลบางกระบือ

๒ บริษัท กสท. โทรคมนาคม จำกัด (มหาชน)

๓ เทศบาลเมืองสิงห์บุรี

๔ โรงพยาบาลสิงห์บุรี

๕ องค์การบริหารส่วนจังหวัดสิงห์บุรี

1 Bang Krabu Sub-district

2 CAT Telecom Public Company Limited

3 Singburi Municipality

4 Singburi Hospital

5 Singburi Provincial Administrative Organization

✦ สุพรรณบุรี ✦
Suphan Buri





- ๑ วัดป่าเลไลยก์วรวิหาร
- ๒ วิทยาลัยอาชีวศึกษาสุพรรณบุรี
- ๓ โรงเรียนเทศบาล ๒ วัดปราสาททอง
- ๔ ธนาคารทหารไทย จำกัด (มหาชน)
- ๕ สวนเฉลิมภัทรราชินี
- ๖ CFM SUPHANBURI

- 1 Pa Lelai Worawihan Temple
- 2 Suphanburi Vocational College
- 3 Municipal 2 School (Wat Prasat Thong School)
- 4 TMB Bank Public Company Limited
- 5 Chalerm Phatthara Rachini Park
- 6 CFM SUPHANBURI

✦ **อ่างทอง** ✦
Ang Thong



๑ 1

- ๑ วัดตันสน
- ๒ วัดไชโยวรวิหาร
- ๓ หมวดการทางอ่างทอง
- ๔ โรงเรียนเทศบาลวัดโบสถ์วรดิตถ์
- ๕ องค์การบริหารส่วนตำบลเอกราช

- 1 Tonson Temple
- 2 Chaiyo Worawihan Temple
- 3 Angthong Highway District
- 4 Wat Bot Woradid Municipal School (Srirat Uppakrit)
- 5 Ekkarat Sub-district Administrative Organization



๓ 3



๒ 2



๔ 4



๕ 5



ภาคตะวันออกเฉียงเหนือ
Northeastern Region

กาฬสินธุ์
Kalasin





๓ 3



๔ 4



๕ 5

๑ เทศบาลตำบลหัวนาคำ

๒ มหาวิทยาลัยกาฬสินธุ์

๓ สำนักงานประกันสังคมจังหวัดกาฬสินธุ์

๔ เทศบาลตำบลดงสมบูน

๕ สำนักงานพัฒนาฝีมือแรงงานกาฬสินธุ์

1 Huanakham Municipality

2 Kalasin University

3 Kalasin Provincial Social Security Office

4 Dong Sombun Sub-district Municipality

5 Kalasin Provincial Office for Skill Development

ขอนแก่น Khon Kaen



๑ 1

- ๑, ๓ องค์การบริหารส่วนจังหวัดขอนแก่น
- ๒ ตำรวจภูธรภาคที่ ๔ จังหวัดขอนแก่น
- ๔ ศาลากลางจังหวัดขอนแก่น
- ๕ ศูนย์ดำรงธรรมจังหวัดขอนแก่น

- 1, 3 Khon Kaen Provincial Administrative Organization
- 2 Provincial Police Region 4, Khon Kaen
- 4 Khon Kaen City Hall
- 5 Damrongtham Center of Khonkaen



๓ 3



๒ 2



๔ 4



๕ 5

✦ **ชัยภูมิ** ✦
Chaiyaphum



๑ 1



๒ 2



๓ 3



๔ 4



๕ 5

-
- ๑ ศาลากลางจังหวัดชัยภูมิ
 - ๒ - ๓ โรงเรียนสตรีชัยภูมิ
 - ๔ อนุสาวรีย์เจ้าพ่อพระยาแล
 - ๕ เทศบาลเมืองชัยภูมิ
-

- 1 Chaiyaphum City Hall
- 2 - 3 Satrichaiyaphum School
- 4 Chao Pho Phraya Lae Monument
- 5 Chaiyaphum Municipality

นครพนม
Nakhon Phanom





๔ 4



๕ 5



๖ 6

- ๑ การท่องเที่ยวแห่งประเทศไทย สำนักงานนครพนม
- ๒ ฝ่ายปกครองจังหวัดนครพนม
- ๓ ชมรมพนมนครานุรักษ์ โรงแรมฟอร์จูน ริเวอร์วิว นครพนม
- ๔ หอนาฬิกาเวียดนามอนุสรณ์ นครพนม
- ๕ เทศบาลเมืองนครพนม
- ๖ บริเวณหน้าวัดพระธาตุพนม

- 1 Tourism Authority of Thailand, Nakhonphanom Office
- 2 Department of Provincial Administration, Nakhon Phanom
- 3 Phanomnakaranurak club, Fortune River View Hotel, Nakhon Phanom
- 4 Vietnamese Memorial Clock Tower
- 5 Nakhon Phanom Municipality
- 6 Phrathat Phanom Temple



- ๑ การท่องเที่ยวแห่งประเทศไทย สำนักงานนครพนม
- ๒ ฝ่ายปกครองจังหวัดนครพนม
- ๓ ชมรมพนมนครานุรักษ์ โรงแรมฟอร์จูน ริเวอร์วิว นครพนม
- ๔ หอนาฬิกาเวียดนามอนุสรณ์ นครพนม
- ๕ เทศบาลเมืองนครพนม
- ๖ บริเวณหน้าวัดพระธาตุพนม

- 1 Tourism Authority of Thailand, Nakhonphanom Office
- 2 Department of Provincial Administration, Nakhon Phanom
- 3 Phanomnakaranurak club, Fortune River View Hotel, Nakhon Phanom
- 4 Vietnamese Memorial Clock Tower
- 5 Nakhon Phanom Municipality
- 6 Phrathat Phanom Temple

นครราชสีมา
Nakhon Ratchasima



๑ 1



๑ ลานอนุสาวรีย์ (ย่าโม) เทศบาลนครนครราชสีมา
๒ กำแพงเชิงเทินไบเซมา



๒ 2

1 Monument of Thao Suranari (Grandma Mo)/ Statue of
Thao Suranari, Nakhonratchasima City Municipality
2 Boundary stone (Paddle Cactus shope) ramparts



๓ 3

- ๓ ค่ายสุรนารี
- ๔ สโมสรกีฬาทางน้ำ ศูนย์ฝึกกีฬาทางน้ำโคราช
- ๕ สำนักชลประทานที่ ๘
- ๖ มูลนิธิสมเด็จพระพุฒาจารย์ (โต พรหมรังสี) เมตตาบารมี
- ๗ องค์การบริหารส่วนตำบลหนองสาหร่าย

- 3 Suranari Camp
- 4 Korat Water Land
- 5 Regional Irrigation Office 8 Nakhon Ratchasima
- 6 Somdej Toh Foundation
- 7 Nong Sarai Sub-district Administrative Organization



๕ 5



๔ 4



๖ 6



๗ 7

บึงกาฬ
Bueng Kan



๑ 1



๒ 2



๓ 3



๔ 4



๕ 5

- ๑ ศาลากลางจังหวัดบึงกาฬ
- ๒ ธนาคารออมสิน
- ๓ การไฟฟ้าส่วนภูมิภาค จังหวัดบึงกาฬ
- ๔ โรงเรียนปากคาดพิทยาคม
- ๕ สถานีตำรวจน้ำ ๔ กองกำกับการ ๑๑ กองบังคับการตำรวจน้ำ

- 1 Bueng Kan City Hall
- 2 Government Savings Bank
- 3 Bueng Kan Provincial Electricity Authority
- 4 Parkkhatpittayakhom School
- 5 Marine Police 4, Operation Division 11, Marine Police Sub-Division

บุรีรัมย์
Buriram





๓ 3



๔ 4



๕ 5

๑ ถนนคนเดิน เซราะกราว

๒ ประชาชนจังหวัดบุรีรัมย์

๓ โรงเรียนเทศบาล ๑ “บุรีราษฎร์ดรุณวิทยา”

๔ อำเภอประโคนชัย

๕ เทศบาลเมืองบุรีรัมย์

1 Sroew Ground Walking street

2 Buriram people

3 Municipal 1 School (Burirat Darun Witthaya School)

4 Prakhon Chai District

5 Buriram Municipality

✦ มหาสารคาม ✦
Maha Sarakham





๓ 3



๔ 4



๕ 5



๖ 6

๑ ตำบลแก่งเลิงจาน

๒ มหาวิทยาลัยมหาสารคาม

๓ โรงพยาบาลมหาสารคาม

๔ ที่ว่าการอำเภอเมืองมหาสารคาม

๕ โรงเรียนเทศบาลบ้านส่องนางใย

๖ สะพานเจริญราชเดช

1 Kaeng Loeng Chan Sub-district

2 Mahasarakham University

3 Mahasarakham Hospital

4 Maha Sarakham District Office

5 Ban Song Nang Yai Municipal School

6 Charoen Rachadech bridge

มุกดาหาร Mukdahan



- ๑ ศาลากลางจังหวัดมุกดาหาร
- ๒ โรงเรียนมุกดาหาร
- ๓ เทศบาลเมืองมุกดาหาร
- ๔ โรงเรียนบ้านนาเสือหลายหนองยอ
- ๕ องค์การบริหารส่วนจังหวัดมุกดาหาร

- 1 Mukdahan City Hall
- 2 Mukdahan School
- 3 Mukdahan Municipality
- 4 Ban Na Suea Lai Nongyaw School
- 5 Mukdahan Provincial Administrative Organization





๒ 2



๔ 4



๕ 5

ยโสธร
Yasothon



๑ 1



๒ 2



๓ 3



๔ 4



๕ 5

- ๑ โรงเรียนยโสธรพิทยาคม
- ๒ สำนักงานศึกษาธิการจังหวัดยโสธร และสำนักงานเขตพื้นที่การศึกษาประถมศึกษายโสธร เขต ๑
- ๓ - ๔ เทศบาลเมืองยโสธร
- ๕ โรงเรียนอนุบาลยโสธร

- 1 Yasothonpittayakom School
- 2 Yasothon Provincial Education Office and Yasothon Primary Educational Service Area Office 1
- 3 - 4 Yasothon Municipality
- 5 Anubanyasothon School

✦ ร้อยเอ็ด ✦
Roi Et





๑ เทศบาลเมืองร้อยเอ็ด
๒ พลสกนิกจังหว็ดร้อยเอ็ด

1 Roi Et Municipality
2 People of Roi Et



๓ 3

๓ เทศบาลเมืองร้อยเอ็ด

๔ บริษัท ฟอर्ड ทาตา เอ็มจี ค็อกพิท แมคซัส จำกัด

๕ สำนักงานสวัสดิการและคุ้มครองแรงงาน จังหวัดร้อยเอ็ด

๖ มหาวิทยาลัยมหามกุฏราชวิทยาลัย วิทยาเขตร้อยเอ็ด

๗ องค์การบริหารส่วนจังหวัดร้อยเอ็ด

3 Roi Et Municipality

4 Company of Ford, Tata, MG, Cockpit, Maxus

5 Roi Et Provincial Labour Protection and Welfare Office

6 Mahamakut Buddhist University, Roi Et Campus

7 Roi Et Provincial Administrative Organization



๔ 4



๕ 5



๖ 6



๗ 7

LEY
Loei



๑ 1



๒ 2



๓ 3



๔ 4

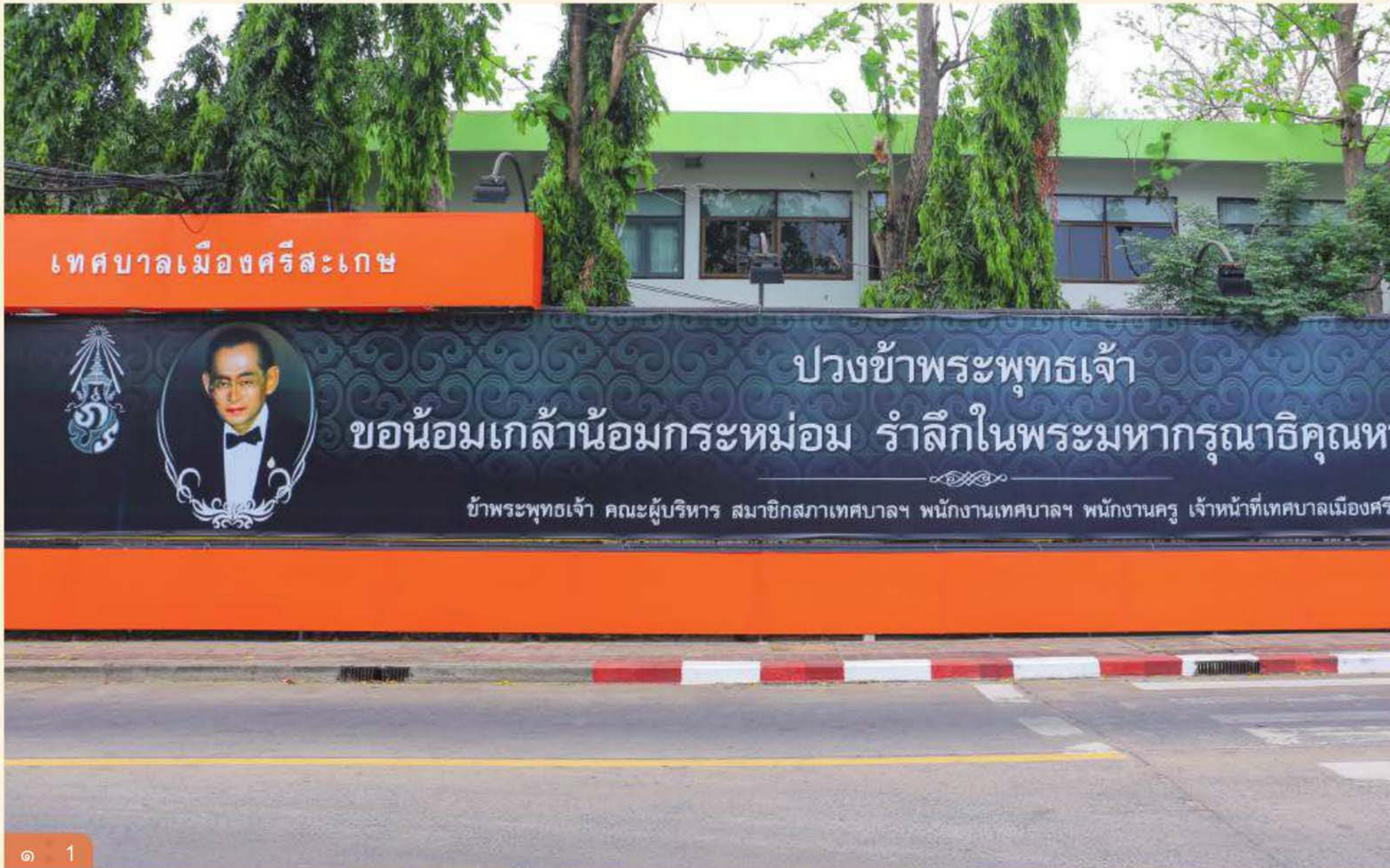


๕ 5

- ๑ สถานีตำรวจภูธรจังหวัดเลย
- ๒ สำนักงานปศุสัตว์ จังหวัดเลย
- ๓ เทศบาลเมืองเลย
- ๔ โรงเรียนเมืองเลย
- ๕ สถานีไฟฟ้าแรงสูงเลย

- 1 Loei Provincial Police Station
- 2 Loei Province Livestock Office
- 3 Mueang Loei Municipality
- 4 Muangloei School
- 5 Loei High Voltage Substation

ศรีสะเกษ Sisaket



- ๑ เทศบาลเมืองศรีสะเกษ
- ๒ สำนักงานที่ดินจังหวัดศรีสะเกษ
- ๓ ประชาชนจังหวัดศรีสะเกษ
- ๔ โรงเรียนศรีสะเกษวิทยาลัย
- ๕ ผู้ว่าราชการจังหวัดศรีสะเกษ

- 1 Sisaket Municipality
- 2 Sisaket Provincial Land Office
- 3 People of Sisaket
- 4 Sisaketwittayalai School
- 5 The Governor of Sisaket





๒ 2



๔ 4



๕ 5

สกลนคร Sakon Nakhon



- ๑ องค์การบริหารส่วนจังหวัดสกลนคร
- ๒ ศูนย์วิจัยและพัฒนาประมงน้ำจืดเขต ๓ (สกลนคร)
- ๓ โรงเรียนมัธยมศึกษาเทศบาล ๓ “ยุดิธรรมวิทยา”
- ๔ บริษัท โรงสีศรีสกลค้าข้าว จำกัด
- ๕ สำนักงานศึกษาธิการจังหวัดสกลนคร

- 1 Sakonnakhon Provincial Administrative Organization
- 2 Inland Fisheries Research and Development Center 3, Sakon Nakhon
- 3 Matthayomsueksa Thetsaban 3 “Yuttithamwitthaya” Secondary School
- 4 Sri-Sakon Rice Mill Company Limited
- 5 Sakon Nakhon Provincial Education Office



๓ 3



๔ 4



๕ 5

สุรินทร์ Surin



๑ 1

- ๑, ๓อนุสาวรีย์พระยาสุรินทรภักดีศรีณรงค์จางวาง
- ๒วงเวียนอนุสาวรีย์พระยาสุรินทรภักดีศรีณรงค์จางวาง
- ๔องค์การบริหารจังหวัดสุรินทร์
- ๕กองกำลังสุรนารี และกองอำนวยการรักษาความมั่นคงภายในภาค ๒ ส่วนแยก ๒
- ๖วิทยาลัยอาชีวศึกษาสุรินทร์

- 1, 3 Phraya Surin Phakdi Si Narong Changwang Monument
- 2 Phraya Surin Phakdi Si Narong Changwang Monument Roundabout
- 4 Surin Provincial Administration Organization
- 5 Suranaree Task Force, Internal Security Operations Command Region 2, Section 2
- 6 Surin Vocational College



๔ 4



หนองคาย
Nong Khai



๑ 1



๒ 2

- ๑ โรงเรียนอานูบาลจุมพลไพณพิสัย
- ๒ วัดยอดแก้ว สำนักวิปัสสนากรรมฐาน

- 1 Anubal Jumholphonphisai School
- 2 Yod Kaeo Temple Abbey of Meditation



๓ 3



๔ 4



๕ 5



๖ 6



๗ 7

- ๓ โรงเรียนบ้านปากสวย
- ๔ โรงเรียนสันติรักษ์
- ๕ กรมทางหลวง กระทรวงคมนาคม
- ๖ โรงเรียนหินโงมพิทยาคม
- ๗ โรงพยาบาลรัตนวาปี

- 3 Ban Pak Suay Community School
- 4 Santirak School
- 5 Department of Highways, Ministry of Transport
- 6 Hinngompittayakom School
- 7 Rattanawapi Hospital

หนองบัวลำภู
Nong Bua Lamphu



๑ 1



๒ 2



๓ 3



๔ 4



๕ 5

- ๑ องค์การบริหารส่วนจังหวัดหนองบัวลำภู
- ๒ หน่วยบริการประชาชนตำรวจทางหลวง หนองบัวลำภู
- ๓ สำนักงานสาธารณสุขจังหวัดหนองบัวลำภู
- ๔ โรงเรียนหนองบัวพิทยาคาร
- ๕ ธนาคารกรุงไทย จำกัด (มหาชน)

- 1 Nong Bua Lam Phu Provincial Administrative Organization
- 2 Nong Bua Lam Phu Highway Police Service Center
- 3 Nong Bua Lam Phu Provincial Public Health Office
- 4 Nongbuapittayakarn School
- 5 Krungthai Bank, Nong Bua Lam Phu

อำนาจเจริญ Amnat Charoen



- ๑ มูลนิธิบำรุงรักษาพระมณฑลเมือง และพุทธอุทยาน
- ๒ ศูนย์ราชการจังหวัดอำนาจเจริญ
- ๓ สำนักงานประปาอำนาจเจริญ
- ๔ ศาลจังหวัดอำนาจเจริญ
- ๕ โรงเรียนเทศบาลเมืองอำนาจเจริญ (พุทธอุทยาน)

- 1 Buddha Utthayan and Phra Mongkhon Ming Mueang Foundation
- 2 Amnat Charoen Government Administrative Center
- 3 Amnat Charoen Provincial Waterworks Authority
- 4 Amnat Charoen Provincial Court
- 5 Amnat Charoen Municipal School (Phut Utthayan)





๒ 2



๔ 4



๕ 5

✦ **อุดรธานี** ✦
Udon Thani



๑ 1



๒ 2



๓ 3



๔ 4



๕ 5

๑ สำนักงานอัยการจังหวัดอุดรธานี, สำนักงานอัยการคดีศาลแขวงอุดรธานี, สำนักงานอัยการคุ้มครองสิทธิและช่วยเหลือทางกฎหมายและการบังคับคดี จังหวัดอุดรธานี และสำนักงานอัยการสูงสุด

๒ กองบิน ๒๓

๓ โรงเรียนบ้านหนองบัว

๔ โรงพยาบาลอุดรธานี

๕ การประปาส่วนภูมิภาค

1 Office of Provincial State Attorney Udonthani

2 Soldiers of Wing 23

3 Bannongbua School

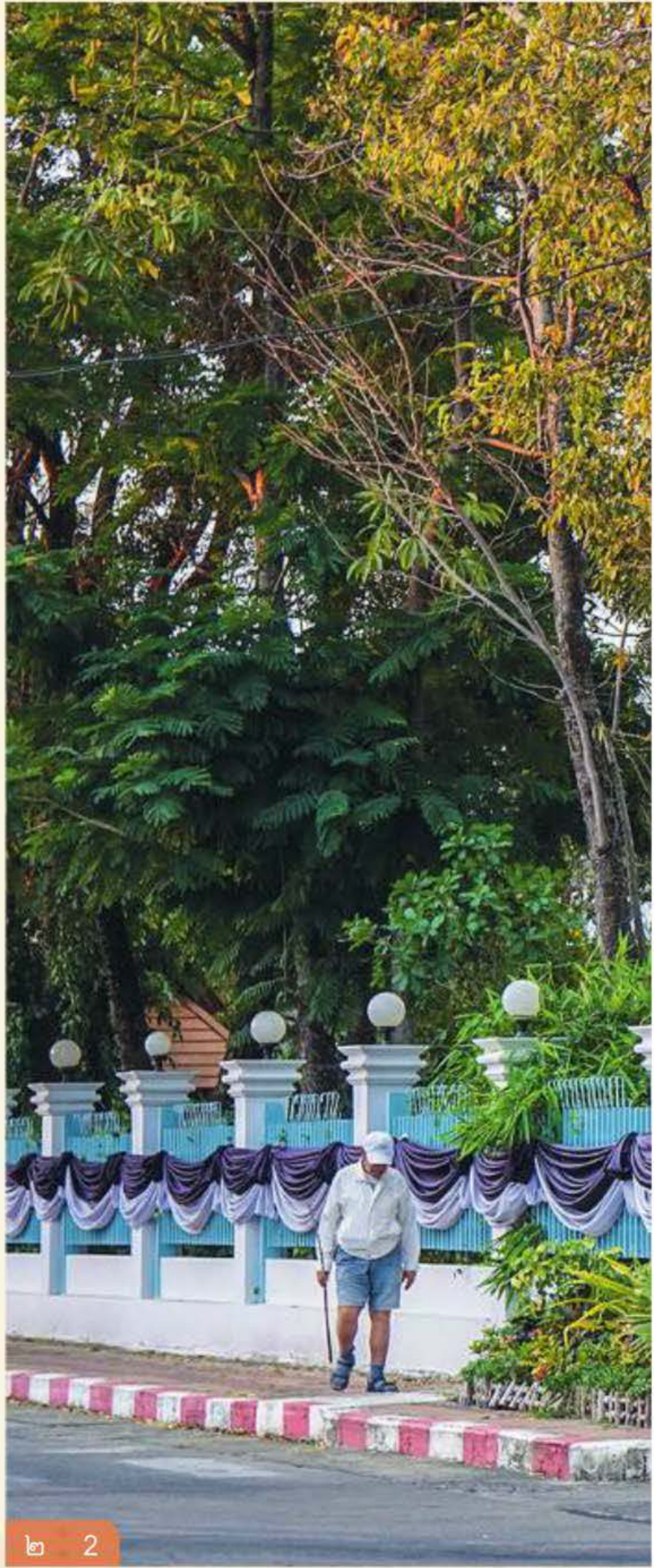
4 Udonthani Hospital

5 Provincial Waterworks Authority

อุบลราชธานี
Ubon Ratchathani



๑ 1



๒ 2



๑ วัดสุปัฏนารามวรวิหาร
๒ จวนผู้ว่าราชการจังหวัดอุบลราชธานี

1 Supatnaram Worawihan Temple
2 The Governor of Ubon Ratchathani Residence



๓ 3

๓ สำนักชลประทานที่ ๗

๔ ห้างหุ้นส่วนจำกัด กิมเซียงวัสดุก่อสร้าง

๕ โรงเรียนอาเวมารีอา

๖ พิพิธภัณฑ์สถานแห่งชาติ อุบลราชธานี กรมศิลปากร

๗ อุทยานแห่งชาติผาแต้ม

3 Regional Irrigation Office 7

4 Kim Chiang Construction Material Limited Partnership

5 Ave Maria School

6 Ubonratchathani National Museum, the Fine Arts Department

7 Pha Taem National Park





ภาคใต้
Southern Region

กระป๋อง
Krabi



๑ 1



- ๑ เทศบาลเมืองกระบี่
- ๒ ศาลเจ้าวัยเต็กเก็ง
- ๓ ศูนย์การเรียนรู้วัฒนธรรมอันดามัน



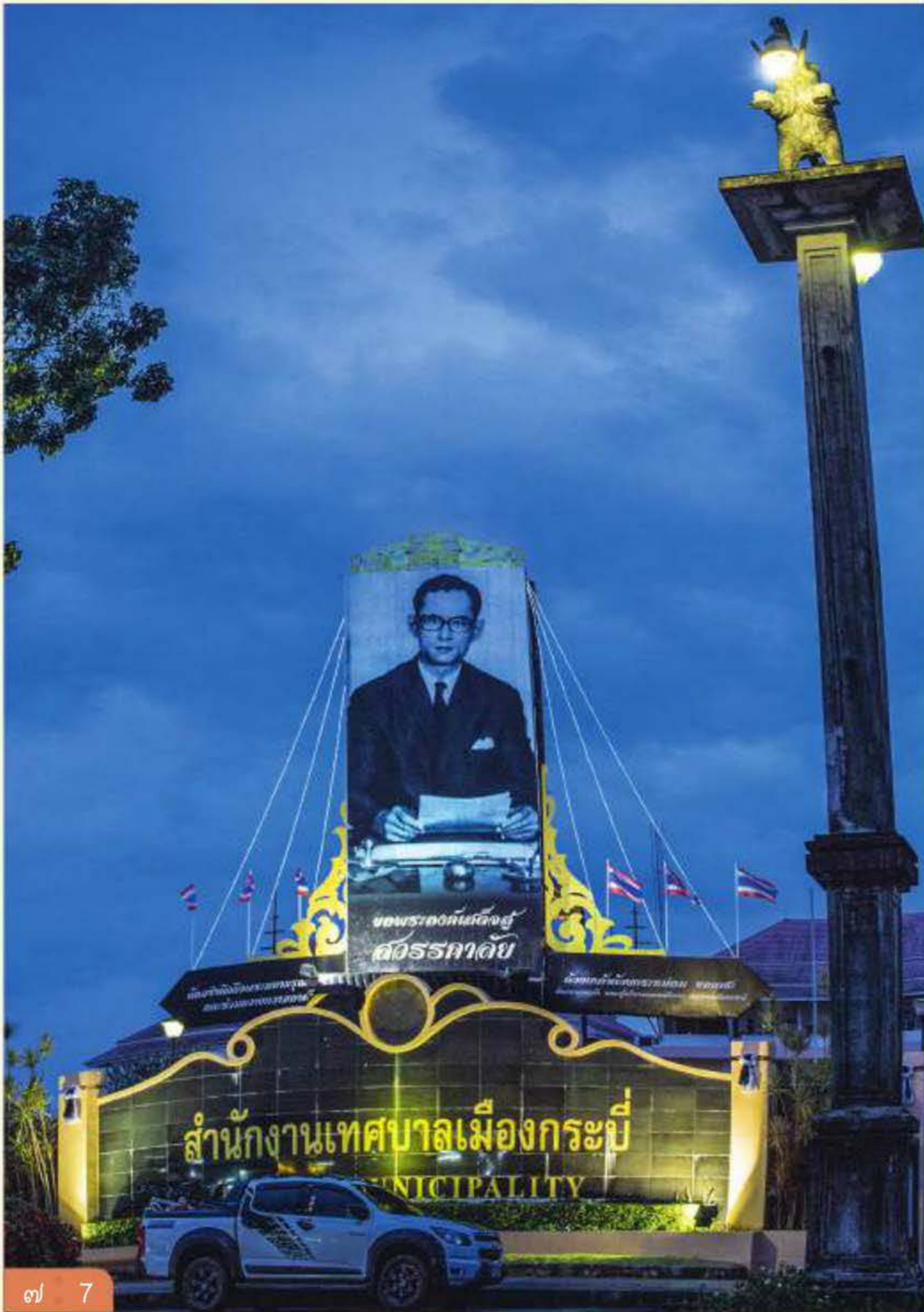
๒ 2



๓ 3

- 1 Krabi Municipality
- 2 Wui Tek Keng Shrine
- 3 Andaman Cultural Learning Center





๗ 7



๘ 8



๙ 9

๔ โรงเรียนเมืองกระบี่

๕ - ๖ โรงเรียนอำมาตย์พานิชนุกูล กระบี่

๗ สำนักเทศบาลเมืองกระบี่

๘ มูลนิธินายศรีฟอง - นางกี ภูเก้าล้วน

๙ ศูนย์ราชการ อำเภออ่าวลึก

4 Muangkrabi School

5 - 6 Ammartpanichnukul School, Krabi

7 Krabi Municipality Office

8 Sriphong-Nangki Phukaoluan Foundation

9 Ao Luk District Office

ชุมพร Chumphon



๑ 1

- ๑ สนามกีฬาจังหวัดชุมพร
- ๒ คลองในหลวงชุมพร นาชะอัง (หัววังพนังตัก)
- ๓, ๕ โครงการพัฒนาพื้นที่หนองใหญ่ ตามพระราชดำริ
- ๔ หน้าห้างบิ๊กซีชุมพร ถนนชุมพร-ระนอง

- 1 Chumphon Provincial Stadium
- 2 Chumphon Nai Luang Canal (King's Canal as this canal is one of Royal Development Projects.), Na Cha-ang (Hua Wang Phanang Tak)
- 3, 5 Nong Yai Area Development Project under Royal Initiative
- 4 Big C Chumphon, Chumpon-Ranong Road



๓ 3



๒ 2



๔ 4



๕ 5

ตราง
Trang



- ๑ เทศบาลนครตราง
- ๒ ศาลากลางจังหวัดตราง
- ๓ บริษัท ตรางจังหวัดพาณิชย์ จำกัด
- ๔ วัดกะพังสุรินทร์ (พระอารามหลวง)

- 1 Trang Municipality
- 2 Trang City Hall
- 3 Trang Trading Company Limited
- 4 Kaphang Surin Temple (Royal Temple)





๕ 5



๕ เทศบาลนครตรัง

๖ โรงเรียนกันตังพิทยากร

๗ สวนอนุสาวรีย์พระรัชฎาณุประดิษฐ์มหิศรภักดี



๖ 6



๗ 7

5 Trang Municipality

6 Kantangpittayakorn School

7 Phraya Ratsadanu Pradit Mahitsara Phakdi Monument Park



๔ 4



๕ 5

- ๑ สมาคมพาณิชย์จีน
- ๒ ชุมชนป่าโล่ง
- ๓ สำนักบริหารพื้นที่อนุรักษ์ที่ ๕ (นครศรีธรรมราช)
กรมอุทยานแห่งชาติ สัตว์ป่า และพันธุ์พืช
- ๔ มัสยิดกลางจังหวัดนครศรีธรรมราช
- ๕ วัดพระมหาธาตุวรมหาวิหาร

- 1 Chinese Commerce Association
- 2 Palong Community
- 3 Protected Area Regional Office 5 (Nakhon Si Thammarat),
National Park, Wildlife and Plant Conservation Department
- 4 Nakhon Si Thammarat Center Mosque
- 5 Phra Mahathat Temple

นราธิวาส Narathiwat



- ๑ สถานีรถไฟสุไหงโก-ลก
- ๒ เทศบาลเมืองสุไหงโก-ลก
- ๓ การประปาส่วนภูมิภาคสาขาสุไหงโก-ลก
- ๔ โครงการชลประทานนราธิวาส
- ๕ สันนิบาตเทศบาลจังหวัดนราธิวาส
- ๖ สำนักงานเกษตรจังหวัดนราธิวาส
- ๗ วิทยาลัยการอาชีพสุไหงโก-ลก

- 1 Su-ngai Kolok Railway Station
- 2 Su-ngai Kolok Municipality
- 3 Provincial Waterworks Authority Branch of Su-ngai Kolok
- 4 Narathiwat Irrigation Project
- 5 Narathiwat Municipal League
- 6 Narathiwat Provincial Agriculture Office
- 7 Su-ngai Kolok Industrial and Community Education College



ปัตตานี
Pattani





๓ 3



๔ 4



๕ 5

- ๑ ศาลากลางจังหวัดปัตตานี
- ๒ ศาลเยาวชนและครอบครัวจังหวัดปัตตานี
- ๓ มูลนิธิเทพปุษนียสถาน (ศาลเจ้าแม่ลิ้มกอเหนี่ยว)
- ๔ สำนักงานพัฒนาชุมชนจังหวัดปัตตานี
- ๕ ที่ว่าการอำเภอเมืองปัตตานี

- 1 Pattani Provincial Hall
- 2 Pattani Juvenile and Family Court
- 3 Sacred Place of God Association, (Lim Ko Niao Goddess Shrine)
- 4 Pattani Community Development Office
- 5 Mueang Pattani District

พังงา
Phang Nga



- ๑ โรงเรียนอนุบาลช้าง
- ๒ วัดสุวรรณคูหา
- ๓ เทศบาลเมืองพังงา
- ๔ สำนักงานธนารักษ์พื้นที่พังงา
- ๕ ที่ทำการไปรษณีย์พังงา

- 1 Anuban Chang School
- 2 Suwan Khuha Temple
- 3 Phang Nga Municipality
- 4 Phangnga Treasury Office
- 5 Phangnga Post Office



๒ 2



๓ 3



๔ 4



๕ 5

พัทลุง Phatthalung



๑ โรงพยาบาลพัทลุง

๒ - ๓ ศาลากลางจังหวัดพัทลุง

๔ ศาลาจัตุรมุข พระพุทธนิโรคนันตราย

๕ วัดคูหาสวรรค์

๖ ที่ว่าการอำเภอศรีบรรพต

1 Phatthalung Hospital

2 - 3 Phatthalung City Hall

4 Tetrahedral Pavillion, Phraputtha Nirarokantrai

5 Khuha Sawan Temple

6 Si Banphot District Office



ภูเก็ต
Phuket



๑ 1



๒ 2



๓ 3



๔ 4



๕ 5

- ๑ ถนนเยาวราช
- ๒ เทศบาลตำบลวิชัย
- ๓ ถนนรัตนโกสินทร์ ๒๐๐ ปี
- ๔ หาดราไวย์
- ๕ กองทัพเรือ ภาค ๓

- 1 Yaowarat Road
- 2 Vichit Sub-district Municipality
- 3 Rattanakosin 200 years Road
- 4 Ra Wai Beach
- 5 Third Naval Area Command

✦ **ยะลา** ✦
Yala



๑ 1



๒ 2



๓ 3



๑ สถานีรถไฟยะลา

๒ สถาบันการพลศึกษา วิทยาเขตยะลา

๓ สำนักเขตพื้นที่การศึกษาประถมศึกษายะลา เขต ๑

๔ โรงเรียนคณะราษฎรบำรุง

๕ ที่ทำการปกครองจังหวัดยะลา

๖ โรงเรียนนิบงชนูปถัมภ์

๗ สำนักงานศึกษาธิการ ภาค ๘

1 Yala Railway Station

2 Institute of Physical Education Yala

3 Yala Primary Educational Service Area Office 1

4 Kanarasdornbumroong Yala School

5 Yala Provincial Administration Office

6 Nibong Chanupathum School

7 Regional Education Office No. 8

✦ ระนอง Ranong ✦



๑ 1



๑ เทศบาลเมืองระนอง

1 Ranong Municipality



- ๒ เทศบาลตำบลปากน้ำ
- ๓ เทศบาลเมืองระนอง
- ๔ สำนักงานสาธารณสุขจังหวัดระนอง
- ๕ โรงเรียนพิชัยรัตนาคาร
- ๖ มูลนิธิระนองสงเคราะห์ ฟังไล่จับอีกเขี้ยวเกาะ

- 2 Pak Nam Sub-district Municipality
- 3 Ranong Municipality
- 4 Ranong Provincial Public Health Office
- 5 Phichai Rattanakhan School
- 6 Ranong Charity Phong Lai Jap Ik Siao Ko Foundation





๓ 3



๕ 5



๖ 6

✦ **สงขลา** ✦
Songkhla





๒ 2

- ๑ บริษัท โคคา-โคลา (ประเทศไทย) จำกัด
บริษัท หาดทิพย์ จำกัด (มหาชน)
บริษัท ไทยน้ำทิพย์ จำกัด
- ๒ บริษัท ฮับส์ มีเดีย จำกัด

- 1 Coca-Cola (Thailand) Limited,
Haad Thip Public Company Limited,
ThaiNamthip Company Limited
- 2 Hubs Media Company Limited



๓ 3



๔ 4



๕ 5



๖ 6



๗ 7

- ๓ ธนาคารไทยพาณิชย์ จำกัด (มหาชน)
- ๔ บริษัท พิธานพาณิชย์ จำกัด และ บริษัท อริยะมอเตอร์ จำกัด
- ๕ การไฟฟ้าฝ่ายผลิตแห่งประเทศไทย
- ๖ ศาลากลางจังหวัดสงขลา
- ๗ บริษัท โทเทิล แอ็คเซ็ส คอมมูนิเคชั่น จำกัด (มหาชน)

- 3 The Siam Commercial Bank Public Company Limited
- 4 Phithan Phanich and Ariya Motor Company Limited
- 5 Electricity Generating Authority of Thailand
- 6 Songkhla City Hall
- 7 Total Access Communication Public Company Limited

✦ สตุล
Satun ✦





๑ ศาลากลางจังหวัดสตูล
๒ หอนาฬิกา อำเภอเมืองสตูล

1 Satun City Hall
2 Satun Clock Tower



๓ 3

- ๓ ศาลเจ้าโปเจ้เก้ง
- ๔ ถนนสฤษดิ์ภูมินารถ
- ๕ เทศบาลตำบลคลองขุด
- ๖ เทศบาลเมืองสตูล
- ๗ เทศบาลตำบลฉลุง

- 3 Po Che Keng Shrine
- 4 Sarit Phuminat Road
- 5 Klongkhud Sub-district Municipality
- 6 Satun Municipality
- 7 Chalung Sub-district Municipality



๔ 4



๕ 5



๖ 6



๗ 7

สุราษฎร์ธานี
Surat Thani



- ๑, ๔ เทศบาลเมืองท่าข้าม
- ๒ มูลนิธิเมตตาคารรม
- ๓ โรงเรียนเมืองสุราษฎร์ธานี

- 1, 4 Tha Kham District
- 2 Charity-Vincent De Paul Foundation
- 3 Muangsuratthani School



๒ 2



๓ 3



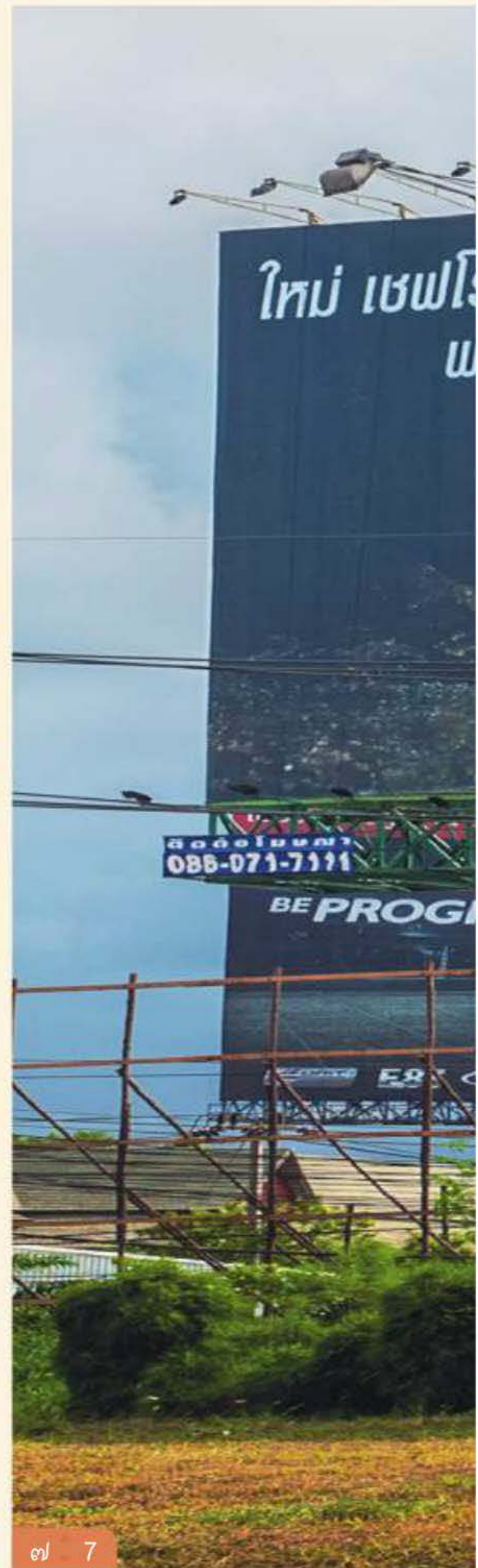
๔ 4



๕ 5



๖ 6



๗ 7



๕ เทศบาลเมืองท่าข้าม

๖ บ้านห้วยทรัพย์ ตำบลลีเล็ด อำเภอพุนพิน

๗ ตำบลมะขามเตี้ย

5 Tha Kham Municipality

6 Ban Huai Sap, Lilet Sub-district, Phunphin District

7 Makham Tia Sub-district

รายชื่อช่างภาพ List of photographers

กิตติศักดิ์ ภูผาสีทธี	ทิมมพร เสนีย์วาสน์	ทนนศักดิ์ หาระคุณโน	นพพล ชุกกลิ่น	พรเพ็ญ ชัยลัทธินผล
เกียรติชัย เจริญสุวรรณค์	ณรงค์ศักดิ์ สุริยาवरกุล	ทินภัทร ภัทรเกียรติทวี	นราธิป สุรินทร์	พอ อังคุระษี
ก่อเกียรติ จำปา	ณวรรณ์ ศิริสุนทร	ทวีชัย เจาวัฒนา	นพคุณ กุลสุจริต	พลฤทธิ์ จิตวิโรธินันท์
กำพล คู่ม่วงษ์	ณราวุฒิ สวัสดิเวช	เทิดทูน กัลยา	นิติชัย พลศรี	พินิจ พรหมจาด
กิ่งแก้ว ภคภาสณวิวัฒน์	ณัฐพล ศิริพันธ์	ธัญญรัตน์ ศิริหนองบัว	นิวัตร เปาอินทร์	พุดธิธร พรหมดวง
กุมารินทร์ กาศคำสุข	ณัฐวุฒิ แซ่มมงคล	ธนกร ตริรัตน์บุตร	นรินทร์ ไชยวรรณ	พงศธร มัชฌลักษณะ
เกรียงศักดิ์ นนทชิต	ณัฐวุฒิ อึ้งเจริญ	ธศันท์ ชยานุวัชร	นรินทร์ แสไพศาล	ไพโรสณฑ์ ผลิพัฒน์
เกรียงไกร ไวยกิจ	ณัฐสุดา จันทระ	ธนกฤต กาลเศรณี	นุวัต จันทาจันทิก	พัฒนะ จิงวัฒนาสมสุข
กัมปนาท บุญสา	ชาญ วาริรัตน์	ธาวิน คงแก้ว	บุญมี ถนอมสุขสันต์	พันธินิต เหล่าสมบูรณ์
โกสินทร์ สุขุม	ชลทิศ ดีสาระ	ธีระพล บุญสุข	บุญฤทธิ์ สุวรรณแสนทวี	พงศธร มัชฌลักษณะ
ขวัญชัย ชัยอุดม	ชาติชาย พรหมพิราษฏร์	ธีรศักดิ์ ศักดิ์ศรีทวี	บรรหาร ลั่นทอง	พงศธร เฮงสุวนิช
คงศักดิ์ นงคะवास	ชาญยุทธ ศรีบัวรอด	ธราดล จำรัส	บี ซี ยอง เหล่าวิริยะสุนทร	พรชัย เอี่ยมโสภณ
คชรินทร์ คำวงศ์	ชวลิต พุ่มโพธิ์	ธนา วงศ์ยานนาวา	บัณฑูร ชุ่มเย็น	พรทวิ วิมลภักดี
คเชนทร์ พรหมดี	ชฎาธาร ฉายปूरियานนท์	ธนา จันท์สโรภาค	บัญชา เหล็กคง	พิชัย สุขินทร
คธา หรั่งเล็ก	ชนกานต์ นิพพิทา	ธนากร การะเกตุ	ปกรณ์กานต์ ทยานศิลป์	พิพัฒน์ ยี่งู
ไฉลิต จิตต์ไพโรจน์	ชนาธิป อินทรวิชะ	ธนาธิกษ วรรณการเดชา	ประทวน เนตรแสงศรี	พิสิฐ เสนานันท์สกุล
จามิกร ศรีคำ	ชัยอนันต์ บุญสูงเนิน	ธนพร ดิษยบุตร	ประสงค์จิต บุตรสาตี	พิทักษ์ฉัตร เทพรราชา
จามิกร สุขทรามร	ชัยนันท์ ภัคดี	ธนภัทร คำเพราะ	ประสพชัย จันตก	พุทธศิลป์ มุสิกกุล
จักรกฤษ เรื่องทอง	ชัยवाल ดาจันทร์	ธนีสร เพ็ชรถนอม	ประกาย หะยิวามิง	เพชรดา จิตติยาภรณ์
จิตร จีระฉัตร	ชัยวัฒน์ ชาติปรีชา	ธนิตย์ ไพบูลย์	ปัญญา อภิญญานุรักษ์	ภาสกร เพ็ชรรัตน์
จิระพงษ์ วงศ์วิวัฒน์	ชัยวัฒน์ บุรีรัตน์	ธำรงรัตน์ ดวงแก้ว	ปราโมทย์ พลยะมาตย์	ภูธร สุวรรณโณ
จิรศักดิ์ โตเลิศมงคล	ชัยยันต์ คำแก้ว	นพพร อัจฉริยะประภา	ปราการ ชุ่มจินดา	ภูสิษฐ์ วิรุศม์ธนัชพร
จิรศักดิ์ ชุ่นไร่	ชวิน ถวัลย์ภิชโย	นพศร ลาบุตรดี	ปิยะ เรื่องสงค์	โยธิน พิมพานัส
จิรายุทธ พุทธิวงศ์พานิชย์	ดุสิต ว่องวัฒนากุล	นคร แซ่ย่าง	ปริญญา บุญสวัสดิ์	ยรรยง โอพาระชิน
จิรวุฒ สาธุฉัตร	ต่อพงษ์ กรุดพันธ์	นริชา ดุลยดาพิชัย	ปลิต ไซติไพบูลย์พันธ์	ยิ่งยศ แก้วมี
เจนศักดิ์ อมรมงคล	ต่อศักดิ์ ลัมยศ	นเรศ ภูมิเวช	เปรม ปิยรัตน์านนท์	มานิต ลากลือชัย
เฉลิมพล ศรีทธาธรรม	ต้นรัก สูงยิ่ง	นาวิน เนาวพงศ์	พยนต์ ฐานะสถิตกุล	มนตรี ธีรตระกูล
ฤทัยกัญญา ชูทอง	ทศพร สหกุล	นรัชย์ กุลเวศภัทรวงศ์	พรพงา หนูเสน	ไมตรี ตังคโณบล

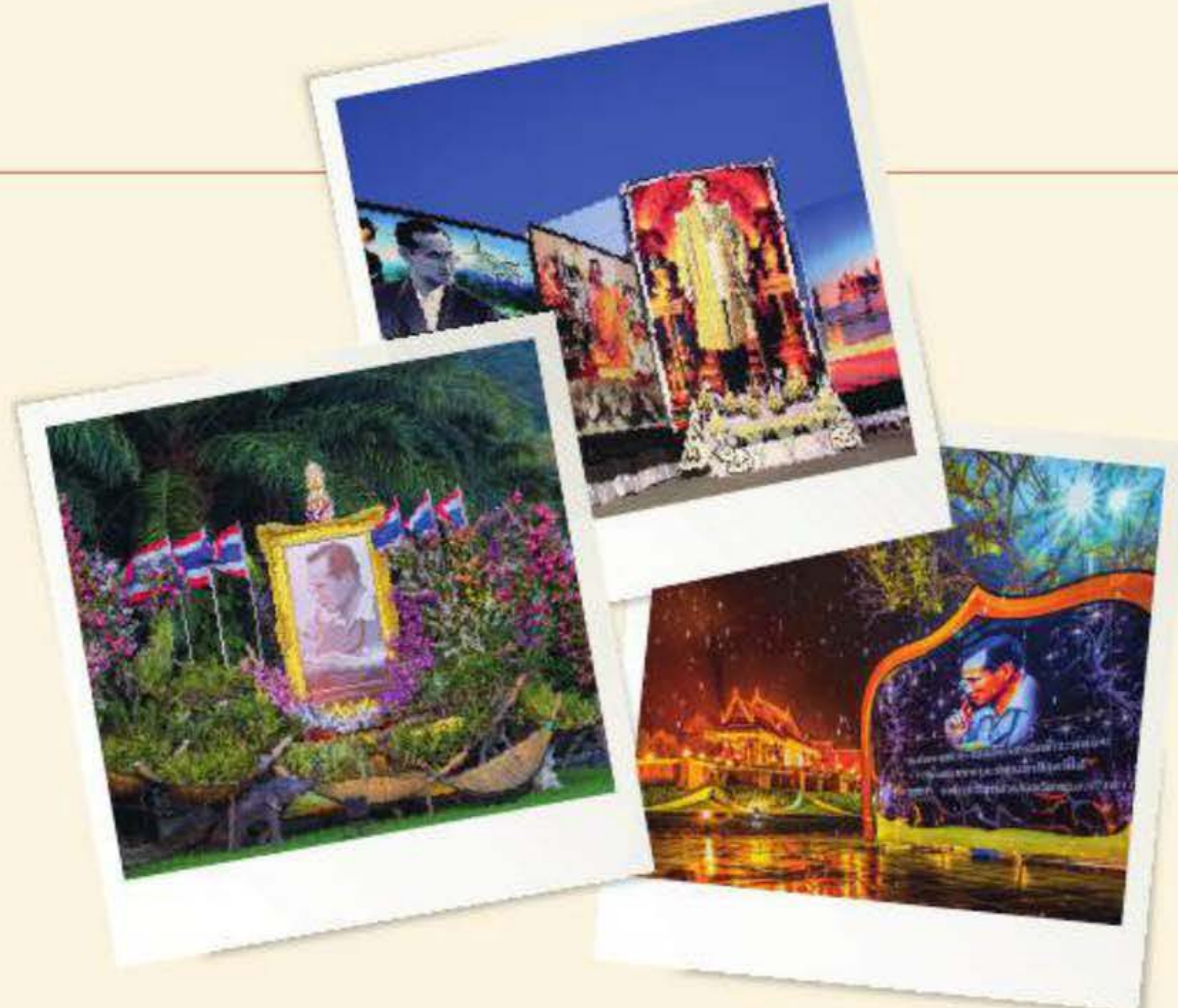
โยธิน พิมพานัส
 มานะ จิระนภากุล
 รังสิต ทองสมศรี
 รสมาลิน คชเดช
 ระพีพัฒน์ สิทธิชัยลาภา
 ราชกิจ กระรณิกา
 ราชวัลลภ พื้นผา
 รุสลี แยนา
 เรืองฤทธิ์ ศรีสุข
 วรรณันท์ ชัชวาลทิพาการ
 วรรณิ ชัชวาลทิพาการ
 วรรดิเรก มรรคทรัพย์
 วรรณธนี อภิวัดมนเสวี
 วรรณพงษ์ สุรโรจน์ประจักษ์
 วรรณิตร ลิ้มเลิศวรกิจ
 วรชาติ สดศรี
 วันชัย สืบสมาน
 วันวินัย สามศรี
 วินนิวัตร ไตรตรงธนรัตน์
 วิศิษฐ์ สมบัติถาวรกุล
 วิทยากร ระติเดช
 วิภาดา ถนอมวงษ์
 วิชัย ดิวงค์
 วิชัย แก้วที
 วิโรจน์ จันทรฤทธิ์
 วัชระ ส่งศรี
 วัฒนา เอียวสวัสดิ์
 วิชัย ชัญญาสิริ

วิเชียร เรือนงาม
 วิศาล น้ำค้าง
 วิทยา วิมลถนอม
 วิชิต แสงประทีป
 วิสิษฐ์ อ่างหวัง
 วิศิษฐ์ สมบัติถาวรกุล
 วีระพันธ์ ไชยศรี
 วีระเดช ทองสุวรรณ
 วีรนาท ธนาภิจจานนท์
 วินารัตน์ สุเดชะ
 วีรพงษ์ ธนวงศ์อุดม
 วีรกิจ สุทธาควิน
 เวชกร สิทธิสกุลเดช
 เวชยันต์ ธราวิศิษฐ์
 คักดิ์ชัย เรือนคำ
 สว่าง จริยปรัชญากุล
 สกนธ์ คันธานนท์
 สมเพชร เจียรมณีทวีสิน
 สมชาย สงวนกชกร
 สมฤดี ศรีพิพิธ
 สมบัติ เกตุแก้ว
 สมบัติ ไชยบุรม
 สมบัติ พรหมจารย์
 สมศักดิ์ ล่ำพงศ์พันธุ์
 สมศักดิ์ สุวรรณพัฒน์
 สมบูรณ์ แก้วบุญส่ง
 สมหวัง โควิบูลย์ชัย
 สงกรานต์ วีระพงษ์

สร้อย ศรีราเพ็ญ
 สายชล จันทรอุดม
 สายพิน มากแก้ว
 สาโรช อินทะจักร
 สราวดี ฉ่ำแสง
 สมรภูมิ เสนคำสอน
 สกิต ขาวผ่อง
 สัญญา ปัญญาธิโป
 สัญชัย บัวทรง
 สัญชัย ลุงรุ่ง
 สันติ เศษสิน
 สิทธิชัย โพธิ์แก้ว
 สิทธิศักดิ์ สุวรรณ
 สิรวิวัฒน์ ทิพย์สวัสดิ์
 สุกฤษฏ์ หิรัญสารพงศ์
 สุกานดา เจียรศิริสมบูรณ์
 สุภาพรรณ อรุณโชติพิสุทธิชัย
 สุธน คาระวะ
 สุชาติ แน่นชาติ

สุรศักดิ์ ศรีสวัสดิ์
 สุรเชษฐ อินอัญชัย
 สุรจิต จามรมาน
 สุนิสา เบญจกิจ
 สุทัศน์ ฟองมูล
 ศรพิชิต สलगสิงห์
 ศรุต เผ่าพงษ์
 ศุภลักษณ์ จันทรพิทักษ์
 ศักดิ์ชาย เรือนคำ
 ศักดา อุดรพันธ์
 ھرรรษา ตั้งมั่นภูวดล
 อั้นนัย นันดา
 อนุวัฒน์ หมั่นเส้น
 อติพนธ์ ศรีสุคนธ์
 อานนท์ สวนกัน
 อาทิตย์ ธรรมกิริติ
 อาคม กองจอหอ
 อาณิศจรา พรหมจิว
 อานัฐ สาระดล

อัครายชญ์ เพ็ชรอำไพ
 อัครเดช ชุมภูนาวัฒน์
 อัครินทร์ อัศววารินทร์
 อัครัช สติความ
 อรรถนัย ย่อมใหญ่
 อภิชาติ สาครวาสี
 อภินันท์ ตั้งศรีวงศ์
 อภิวินัย ปัดสำราญ
 อชิรญา บุญยังยืน
 อชิรวิช เชื้อมั่ง
 อนุศักดิ์ แสนวิเศษ
 อรุณ เพิ่มพูนโสภณ
 อมรัตน์ อชฌากุลกิจ
 อาทิตย์ สร้อยสน
 อาภรณ์ บำรุงสุข
 เอกชัย โตเลิศมงคล
 อุดมพันธ์ วันดี
 ฮารณ ปะดุกา



พระผู้สถิตในหทัยราษฎร์

กรมส่งเสริมวัฒนธรรม กระทรวงวัฒนธรรม

จำนวนพิมพ์ ๙,๓๐๐ เล่ม

ISBN : 978-616-543-474-4

ที่ปรึกษา

นายวีระ โรจน์พจนรัตน์

นางพิมพ์รวิ วัฒนวรานุกร

นายประดิษฐ์ โปธิว

นางสาวอัจราพร พงษ์ฉวี

นางสาววราพรรณ ชัยชนะศิริ

รัฐมนตรีว่าการกระทรวงวัฒนธรรม

อธิบดีกรมส่งเสริมวัฒนธรรม

รองอธิบดีกรมส่งเสริมวัฒนธรรม

ผู้อำนวยการสถาบันวัฒนธรรมศึกษา

ผู้อำนวยการกองกิจการเครือข่ายทางวัฒนธรรม

คณะทำงาน

นางสาวบุญทอม นิกธรรม

นางสาวเยาวนิศ เต็งไตรรัตน์

นางสาวปราณิสสา เตียวพิพิธพร

นางสาวกิ่งทอง มหาพรไพศาล

นางสาวมรกต งามภักดี

นางฐนิตนันท์ จามิกรณ์

นางชลิตา รัตนวานิช

นายกลศ สว่างวรรณ

นายเฉลิมศักดิ์ สุทธิ

ผู้อำนวยการกลุ่มสนับสนุนกิจการพิเศษ

ผู้อำนวยการกลุ่มประชาสัมพันธ์

ผู้อำนวยการกลุ่มวิเทศสัมพันธ์

นายช่างภาพชำนาญงาน

นักวิชาการวัฒนธรรมชำนาญการ

นักวิชาการวัฒนธรรมชำนาญการ

นักวิชาการวัฒนธรรมชำนาญการ

นักวิชาการวัฒนธรรมชำนาญการ

นักวิชาการวัฒนธรรมชำนาญการ

ประสานงานการพิมพ์

นางรัชณี มัชฌมพันธ์

นางสาวอารีรัตน์ ใจกล้า

เจ้าพนักงานธุรการชำนาญงาน

นักวิชาการพัสดุปฏิบัติการ

ออกแบบและจัดพิมพ์

โรงพิมพ์มหาจุฬาลงกรณราชวิทยาลัย



กรมส่งเสริมวัฒนธรรม กระทรวงวัฒนธรรม
 ๑๔ ถนนเทียมร่วมมิตร เขตห้วยขวาง กรุงเทพฯ ๑๐๓๑๐
 โทรศัพท์ ๐-๒๒๔๗-๐๐๑๓ www.culture.go.th